

## Pěny, silikony, tmely a lepidla

PU hadičková pěna - fischer ventil .....	strana 288
PU hadičková pěna .....	strana 288
PU zimní hadičková pěna .....	strana 288
PUP pistolová pěna .....	strana 289
PUP MAX pistolová pěna .....	strana 289
PUP nízkoexpandzní pistolová pěna .....	strana 289
PUP zimní pistolová pěna .....	strana 289
PUFS 750 pistolová pěna pro protipožární systémy.....	strana 290
PUR čistič na pěny .....	strana 291
Aplikační pistole na pěny a silikony .....	strana 291
Stavební silikon .....	strana 292
Universální silikon .....	strana 292
Sanitární silikon .....	strana 293
Akrylátový tmel .....	strana 294
DNS silikon na přírodní kámen .....	strana 295
DHS žáruvzdorný silikon .....	strana 296
DFS silikon pro protipožární konstrukce .....	strana 296
DD střešní tmel .....	strana 297
DDK střešní tmel transparentní .....	strana 298
MK montážní lepidlo - tekuté hřebíky .....	strana 298
KK stavební lepidlo .....	strana 299
DK trvale pružné lepidlo.....	strana 300
DSE odstraňovač silikonu .....	strana 300
Tabulka pro výběr tmelů a lepidel fischer .....	strana 301



# Hadičková montážní pěna PU

## PŘEHLED



PU 500  
PU 750  
fischer ventil



PU 300  
PU 500  
PU 750



PU 500  
PU 750  
ZIMNÍ

## Příklady použití

- Vyplňování spár okolo okenních rámců a parapetů
- Vyplňování průrazů a dutin ve zdivu
- Izolace trubek
- Upevňování a utěšňování ve stěnách a střepech

## POPIS

- Jednosložková polyuretanová pěna.
- Pěna se vytvrzuje reakcí na atmosférickou vlhkost.
- Hnací plyny nepoškozují životní prostředí.
- Obal se zbytkem pěny odevzdejte ve sběrně nebezpečného odpadu.

## Výhody/přínosy

- Rychle tvrdnoucí pěna zkracuje dobu zpracovatelnosti.
- Odolná proti plísním.
- Odolná proti fekáliím.

## VÝHODY FISCHER VENTILU - NA PRVNÍ POHLED

Patentované provedení ventilu umožňuje opakované používání pěny po prvním použití.

Ergonomicky navržená rukojeť snižuje námahu při práci.

Pevný ventil 100 % funkční bezpečnost a maximální stálost během skladování.

Předem osazená hadička zaručuje snadnou manipulaci.

Bezpečnostní pojistka zabraňuje nechtěnému spuštění.

Skladovatelnost 15 měsíců



## MONTÁŽ

- Teplotní odolnost vytvrzené pěny od -30°C do +80°C.
- Přibližně po 10 minutách již nelepí, cca po 25 minutách lze pěnu řezat a cca po 3 hodinách zatížit. K úplnému vytvrzení dojde po 5 až 8 hodinách (všechny údaje vycházejí z teploty +20°C).
- Před aplikací skladujte nádobku min. 1 hod při teplotě okolo 20°C.
- Před použitím nádobku alespoň 30x protřepejte a připravte hadičku k použití.
- Neaplikujte pod vodou!
- V případě nanášení více vrstev pěny, vždy zvlhčete jednotlivé vrstvy.
- Aplikujte v poloze, kdy nádobka je dnem vzhůru. U vertikálních spár vyplňujte od spoda nahoru a u větších dutin postupně po

vrstvách.

- Pěna stále zvětšuje svůj objem, proto vyplňujte vždy cca do 1/3 objemu.
- Po vytvrzení přebytečnou pěnu ořežte a můžete její povrch natřít.
- Nevytvrzenou pěnu lze vyčistit fischer čističem PUR (viz str. 291), vytvrzenou pěnu lze odstranit pouze mechanicky.

## ZIMNÍ PĚNA

- Lze použít při teplotách do -10°C.
- Nižší teplota má vliv na dobu vytvrzení.
- Doba vytvrzení při teplotě 0°C je 5 až 7 hodin, při teplotě -10°C je 8 až 10 hodin.

## TECHNICKÉ ÚDAJE

typ	katalogové číslo	obsah nádoby [ml]	vydatnost ve volném prostoru [l]	počet kusů v balení
PU 300	45318	300	18	12
PU 500	45316	500	30	12
PU 500 - fischer ventil	45320	500	30	12
PU 750 - fischer ventil	45321	750	45	12
PU 750	45317	750	45	12
PU 500 zimní	453201	500	30	12
PU 750 zimní	453211	750	45	12



## ZÁKLADNÍ ZNALOSTI

Obecné principy montáže, správný postup při vrtání a mnohé další viz str. 20 - 25.

# Pistolová montážní pěna PUP

## PŘEHLED



PUP

PUP MAX

PUP nízko-  
expanzníPUP zimní  
PUP MAX zimní

## Příklady použití

- Vyplňování spár okolo okenních ráků a parapetů
- Izolace trubek
- Vyplňování průrazů a dutin ve zdivu
- Upevňování a utěsňování ve stěnách a stropěch



## POPIS

- Jednosložková polyuretanová pěna
- Pěna je vytlačena za pomoci aplikační pistole na pěny (viz str. 291) a k vytvrzení dochází prostřednictvím chemické reakce s atmosférickou vlhkostí.
- Hnací plyny nepoškozují životní prostředí.
- Obal se zbytkem pěny odevzdejte ve sběrně nebezpečného odpadu.

## Výhody/přínosy

- Rychle tvrdnoucí pěna zkracuje dobu zpracovatelnosti.
- Použití aplikační pistole na pěny umožňuje práci bez námahy a hospodárné dávkování.
- Zvukotěsné vlastnosti.
- Vhodná pro lepení schodnic, parapetů apod.
- Odolná proti plísním.
- Odolná proti stárnutí.

## MONTÁŽ

- Při nízké atmosférické vlhkosti zvlhčete podklad.
- Teplotní odolnost vytvrzené pěny od -30°C do +80°C.
- Přibližně po 10 minutách již nelepí, cca po 25 minutách lze pěnu řezat a cca po 3 hodinách zatížit. K úplnému vytvrzení dojde po 5 až 8 hodinách (všechny údaje vycházejí z teploty +20°C).
- Před aplikací skladujte nádobku min. 1 hod při teplotě okolo 20°C.
- Před použitím nádobku alespoň 30x protřepejte a našroubujte na aplikační pistoli.
- Neaplikujte pod vodou!
- V případě nanášení více vrstev pěny, vždy zvlhčete jednotlivé vrstvy.
- Aplikujte v poloze, kdy nádobka je dnem vzhůru. U vertikálních spár vyplňujte od spodu nahoru a u větších dutin postupně po vrstvách.
- Pěna stále zvětšuje svůj objem, proto vyplňujte vždy cca do 2/3 objemu.

- Po vytvrzení přebytečnou pěnu ořežte a můžete její povrch natřít.
- Nevytvrzenou pěnu lze vyčistit fischer čističem PUR, vytvrzenou pěnu lze odstranit pouze mechanicky.

## ZIMNÍ PĚNA

- Lze použít při teplotách do -10°C.
- Nižší teplota má vliv na dobu vytvrzení.
- Doba vytvrzení při teplotě 0°C je 5 až 7 hodin, při teplotě -10°C je 8 až 10 hodin.

## NÍZKOEXPANZNÍ PĚNA

- Nízkotlaké složení zabraňuje prohýbání oken a dveřních ráků.
- Vysoká tepelná a zvuková izolace.
- Vhodná pro lepení okenních a dveřních ráků, parapetů a schodnic ze dřeva, PVC a jiných hladkých povrchů.

## TECHNICKÉ ÚDAJE

typ	katalogové číslo	obsah nádoby [ml]	vydatnost ve volném prostoru [l]	počet kusů v balení
PUP 750	45322	750	45	12
PUP 750 MAX	45319	800	65	12
PUP 750 - nízkoexpanzní	45324	750	50	12
PUP 750 - zimní	453221	750	45	12
PUP 750 MAX - zimní	453191	800	65	12

# Montážní pěna pro protipožární systémy PUF5 750

## PŘEHLED



PUF5 750 - B1

### Příklady použití

- Vysoce účinná tepelná izolace na fasádách
- Utěšňování spár okolo okenních rámu a parapetů
- Vyplňování dutin ve stěnách a stropích.

## POPIS

- Nesnadno zápalná látka, třída B1 podle DIN 4102 Část 1.
- Šedé zbarvení ji odlišuje od standardní pěny.
- Nehořlavá, jednosložková polyuretanová pěna.
- Pěna se vytvrzuje v reakci na atmosférickou vlhkost.
- Hnací plyny nepoškozují životní prostředí.
- Obal se zbytkem pěny odevzdejte ve sběrně nebezpečného odpadu.



### Výhody/přínosy

- Nesnadno zápalné - B1.
- Vysoká kapacita.
- Rychle tvrdnoucí pěna zkracuje dobu zpracovatelnosti.
- Použití aplikační pistole umožňuje profesionální použití.

- Vhodná pro vyplňování dutin mezi plnými stavebními díly vyrobenými z kovu nebo ze stavebních materiálů minerálního původu.

## MONTÁŽ

- Při nízké atmosférické vlhkosti zvlhčete podklad.
- Vytlačujte pomocí aplikační pistole na pěny (viz str. 291).
- Vydatnost pěny ve volném prostoru je až 45 litrů.
- Teplotní odolnost vytvrzené pěny od -30°C do +80°C.
- Přibližně po 10 minutách již nelepí, cca po 25 minutách lze pěnu řezat a cca po 3 hodinách zatížit. K úplnému vytvrzení dojde po 5-8 hodinách (všechny údaje vycházejí z teploty +20°C).
- Před aplikací skladujte nádobku min. 1 hod při teplotě okolo 20°C.
- Před použitím nádobku alespoň 30x protřepejte a našroubujte na aplikační pistoli.
- Neaplikujte pod vodou!

- V případě nanášení více vrstev pěny, vždy zvlhčete jednotlivé vrstvy.
- Aplikujte v poloze, kdy nádobka je dnem vzhůru. U vertikálních spár vyplňujte od spoda nahoru a u větších dutin postupně po vrstvách.
- Pěna stále zvětšuje svůj objem, proto vyplňujte vždy cca do 2/3 objemu.
- Po vytvrzení přebytečnou pěnu ořežte a aplikujte tmel DFS. Poté můžete omítnout.
- Nevytvrzenou pěnu lze vyčistit fischer čističem PUR, vytvrzenou pěnu lze odstranit pouze mechanicky.

## TECHNICKÉ ÚDAJE

typ	katalogové číslo	ID	obsah nádoby [ml]	vydatnost ve volném prostoru [l]	počet kusů v balení
PUF5 750	45300	1	750	45	12



## ZÁKLADNÍ ZNALOSTI

Obecné principy montáže, správný postup při vrtání a mnohé další viz str. 20 - 25.

## Čistič PU pěny PUR

### TECHNICKÉ ÚDAJE



PUR 500

typ	katalogové číslo	ID	obsah [ml]	počet kusů v balení
PUR 500	<b>45323</b>	6	500	12

## Aplikační pistole na pěny

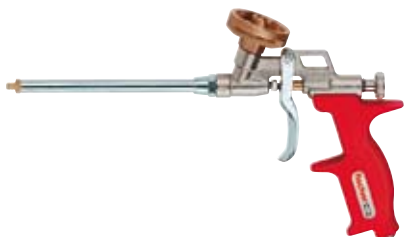
### PLASTOVÁ PISTOLE



PUP K2

typ	katalogové číslo	ID	počet kusů v balení
PUP K2	<b>62400</b>	5	1

### KOVOVÁ PISTOLE



PUPM 3

typ	katalogové číslo	ID	počet kusů v balení
PUPM 3	<b>33208</b>	5	1

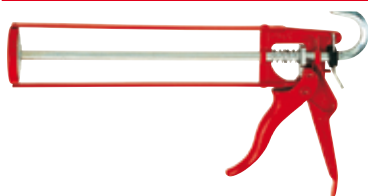


PUPM 2

typ	katalogové číslo	ID	počet kusů v balení
PUPM 2	<b>19522</b>	2	1

## Aplikační pistole na silikony, tmely a lepidla

### KPM 1



KPM 1

typ	katalogové číslo	ID	označení	počet kusů v balení
KPM 1	<b>53115</b>	0	skeletová pistole	1

### KPM 2



KPM 2

typ	katalogové číslo	ID	označení	počet kusů v balení
KPM 2	<b>53117</b>	4	polouzavřená pistole	1

## Stavební silikon

### PŘEHLED



stavební silikon

### POPIS

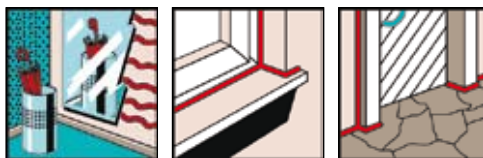
- Trvale elastický, jednosložkový neutrální silikonový tmel.
- Silikon se vytvrzuje reakcí s atmosférickou vlhkostí.
- Systém oxim.

### Výhody/přínosy

- Univerzální okruh jak vnitřního, tak venkovního použití, pro spojovací, těsnící a usazovací spáry.
- Vhodný pro lepení zrcadel, bez potřeby dalšího prostředku.
- Kompatibilní s betonem a zdívem.

### Příklady použití

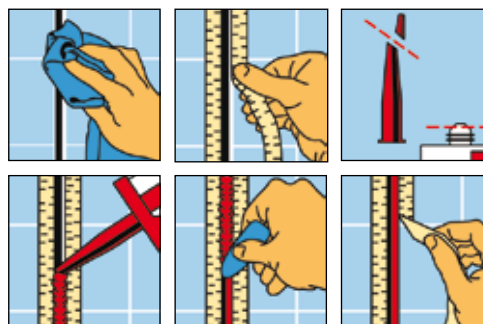
- Spojovací spáry u dveří a oken
- Spáry okolo plastových, dřevěných a kovových oken
- Lepení zrcadel na stěny



- Kompatibilní s akrylátovým sklem.
- Bez zdravotních rizik.
- Odolný proti chemikáliím, stárnutí a povětrnostním vlivům.
- Normy DIN potvrzují široký okruh možného použití.

### MONTÁŽ

- Splňuje DIN 18540 (Těsnění venkovních spár ve zdívu budov při stavebních pracích s tmely) a DIN 18545, Část 2, Skupina E (Těsnění skel pomocí tmelů).
- Tabulka pro výběr podkladů - viz str. 301.
- Doba zpracovatelnosti 10 - 20 minut.
- Teplota zpracování +5°C až +40°C.
- Teplotní odolnost od -40°C do +180°C.
- Teplota skladování od +5°C do +25°C.
- Přípustná celková deformace max. 25 %.
- Úplné vytvrzení po 6 - 8 dnech.
- Z jedné kartuše silikonu se získá cca 18 bm spáry 4 x 4mm.
- Vytlačujte pomocí aplikační pistole pro silikonu - viz str. 291.



### TECHNICKÉ ÚDAJE

typ	katalogové číslo	barva	obsah (ml)	skladovatelnost měsíců	počet kusů v balení
stavební silikon	<b>79489</b>	transparentní	310	12	15
stavební silikon	<b>79488</b>	bílá	310	12	15
stavební silikon DBSA	<b>79509</b>	šedá	310	12	15
stavební silikon DBSA	<b>79508</b>	hnědá	310	12	15
stavební silikon DBSA	<b>79510</b>	černá	310	12	15
stavební silikon DBSA	<b>53095</b>	běžová	310	12	12
stavební silikon DBSA	<b>53096</b>	borovice	310	12	12
stavební silikon DBSA	<b>53097</b>	đub	310	12	12
stavební silikon DBSA	<b>20050</b>	buk	310	12	12



## Univerzální silikon

### PŘEHLED



univerzální silikon

### Příklady použití

- Všestranné použití
- Spáry okolo ocelových smaltovaných a plastových van
- Spáry mezi dřevem a dlaždicemi
- Spojovací spáry u dveří a oken

### ZÁKLADNÍ ZNALOSTI

Obecné principy montáže, správný postup při vrtání a mnohé další viz str. 20 - 25.

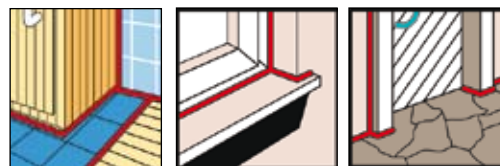
## Universální silikon

### POPIS

- Trvale elastický, jednosložkový silikonový tmel.
- Silikon se vytvrzuje reakcí s atmosférickou vlhkostí.
- Systém acetoxy.

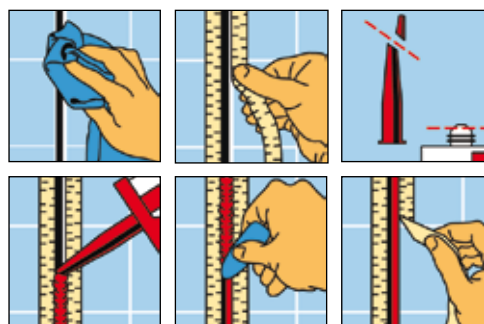
### Výhody/přínosy

- Vysoce elastický materiál dovoluje optimální použití v dilatačních a spojovacích spárách uvnitř i venku.
- Normy DIN potvrzují vhodnost pro těsnění skel.
- Odolný proti chemikáliím, stárnutí a povětrnostním vlivům.



### MONTÁŽ

- Tabulka pro výběr podkladů - viz str. 301.
- Doba zpracovatelnosti 10 - 20 minut.
- Teplota zpracování +5°C až +40°C.
- Teplotní odolnost od -40°C do +180°C.
- Teplota skladování od +5°C do +35°C.
- Přípustná celková deformace max. 25 %.
- Úplné vytvrzení po 6 - 8 dnech.
- Z jedné kartuše silikonu se získá cca 18 bm spáry 4 x 4mm.
- Vytlačujte pomocí aplikační pistole pro silikony - viz str. 291.



### TECHNICKÉ ÚDAJE

typ	katalogové číslo	barva	obsah [ml]	skladovatelnost měsíců	počet kusů v balení
Universální silikon	<b>79516</b>	bílá	310	12	15
Universální silikon	<b>79518</b>	transparentní	310	12	15
Universální silikon	<b>79529</b>	hnědá	310	12	15
Universální silikon	<b>79530</b>	šedá	310	12	15



## Sanitární silikon

### PŘEHLED



sanitární silikon

### Příklady použití

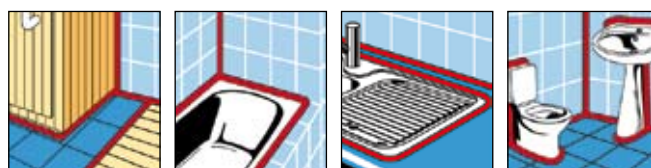
- Spáry okolo umyvadel a toalet. Také pro dilatační spáry mezi podlahovými dlaždicemi
- Spáry okolo kuchyňských dřezů z nerez oceli v kombinaci se dřevem, plasty nebo keramikou
- Spáry okolo ocelových smaltovaných a plastových van
- Spáry mezi dřevem a dlaždicemi

### POPIS

- Trvale elastický, jednosložkový silikon.
- Silikon se vytvrzuje reakcí s atmosférickou vlhkostí.
- Systém acetoxy.

### Výhody/přínosy

- Vysoce elastický materiál dovoluje optimální použití v dilatačních a spojovacích spárách, uvnitř i venku.
- Brání vzniku hub a plísní (fungicidní účinek) při použití ve vlhkých místnostech (koupelny, kuchyně, WC).

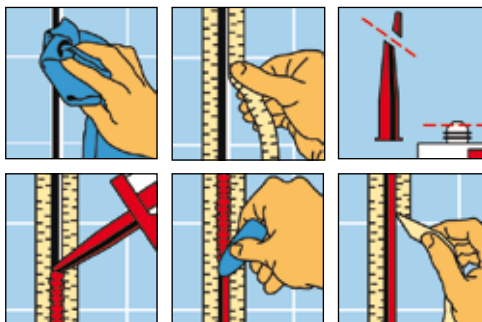


- Normy DIN potvrzují vhodnost pro těsnění skel.
- Odolný proti chemikáliím, stárnutí a povětrnostním vlivům.

## Sanitární silikon

### MONTÁŽ

- Splňuje DIN 18545, Část 2, Skupina E (těsnění skel pomocí tmelů).
- Tabulka pro výběr podkladů - viz str. 301.
- Doba zpracovatelnosti 15-25 minut.
- Teplota zpracování +5°C až +40°C.
- Teplotní odolnost od -40°C do +180°C.
- Přípustná celková deformace max. 25 %.
- Úplné vytvrzení po 5 - 7 dnech.
- Brání vzniku hub a plísní (fungicidní účinek).
- Z jedné kartuše silikonu se získá cca 18 bm spáry 4 x 4mm.
- Vytlačujte pomocí aplikační pistole pro silikony - viz str. 291.



### TECHNICKÉ ÚDAJE

typ	katalogové číslo	barva	obsah [ml]	skladovatelnost měsíců	počet kusů v balení
sanitární silikon	<b>79514</b>	transparentní	310	12	15
sanitární silikon	<b>79515</b>	bílá	310	12	15
sanitární silikon DSSA	<b>79512</b>	šedá manhattan	310	12	15
sanitární silikon DSSA	<b>79511</b>	béžová	310	12	15
sanitární silikon DSSA	<b>53104</b>	jasmín	310	12	12
sanitární silikon DSSA	<b>53105</b>	tmavošedá	310	12	12
sanitární silikon	<b>79513</b>	hnědá	310	12	15
sanitární silikon DSSA	<b>53120</b>	černá	310	12	12
sanitární silikon DSSA	<b>58530</b>	stříbrošedá	310	12	12



## Akrylátový tmel

### PŘEHLED



### Příklady použití

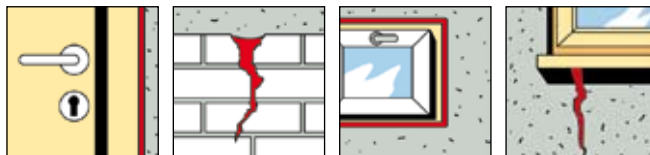
- Praskliny v interiérových i exteriérových zdech
- Praskliny s malým posunem, např. okolo oken
- Praskliny ve zdivu a dalších plných stavebních materiálech (beton, vápenopískové cihly)
- Spáry okolo dveří a oken v interiérech.

### POPIS

- Plastoelastický, jednosložkový tmel na vodní bázi akrylátové disperze.
- Tmel se vytvrzuje odpařováním vody.

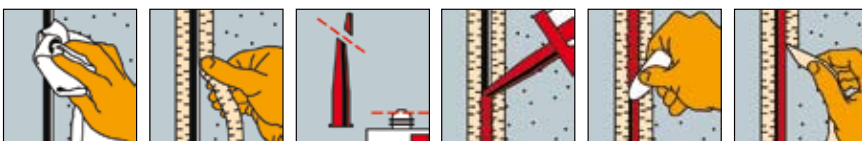
### Výhody/přínosy

- Kompatibilita s nátěrovými barvami umožňuje použití v odvětví nátěrových hmot.
- Lze natírat.
- Odolný proti stárnutí.



### MONTÁŽ

- Tabulka pro výběr podkladů - viz str. 301.
- Doba zpracovatelnosti cca 15 minut.
- Teplota zpracování +5°C až +30°C.
- Teplotní odolnost od -20°C do +80°C.
- Teplota skladování od +5°C do +35°C.
- Přípustná celková deformace max. 10 %.
- Z jedné kartuše se získá cca 12 bm spáry 5 x 5mm a cca 6 bm spáry 5 x 10 mm.



- Úplné vytvrzení po 7 - 10 dnech.
- Vytlačujte pomocí aplikační pistole pro silikony - viz str. 291.

### ZÁKLADNÍ ZNALOSTI

Obecné principy montáže, správný postup při vrtání a mnohé další viz str. 20 - 25.

# Akrylátový tmel

## TECHNICKÉ ÚDAJE

typ	katalogové číslo	barva	obsah [ml]	skladovatelnost měsíců	počet kusů v balení
akrylátový tmel	<b>79531</b>	bílá	300	12	15
akrylátový tmel	<b>79533</b>	šedá	310	12	15
akrylátový tmel	<b>79532</b>	hnědá	310	12	15



# Silikon na přírodní kámen DNS

## PŘEHLED



### Příklady použití

- Spáry na fasádních konstrukcích
- Spáry okolo pultů a připojení ke stěnám
- Spáry v kuchyních, koupelnách a na toaletách
- Spáry okolo okenních parapetů uvnitř i ve venkovním prostředí

## POPIS

- Trvale elastický, jednosložkový silikon.
- Silikon se vytvrzuje reakcí s atmosférickou vlhkostí.
- Neutrální mezivrstva (alkoxy).

### Výhody/přínosy

- Univerzální rozsah použití pro přírodní kámen a porézní podklady v interiéru i exteriéru.
- Vhodný pro dilatační a spojovací spáry.
- Vhodný také pro lepení zrcadel.



- Nestéká.
- Odolný proti chemikáliím, stárnutí a povětrnostním vlivům.
- Bez zdravotních rizik.

## MONTÁŽ

- Tabulka pro výběr podkladů - viz str. 301.
- Doba zpracovatelnosti 25 minut.
- Teplota při zpracování +5°C až +40°C.
- Teplotní odolnost od -40°C do +150°C.
- Přípustná celková deformace max. 25 %.
- Úplné vytvrzení po 6 - 8 dnech.
- Vytlačujte pomocí aplikační pistole pro silikony - viz str. 291.



## TECHNICKÉ ÚDAJE

typ	katalogové číslo	ID	barva	obsah [ml]	skladovatelnost měsíce	počet kusů v balení
DNS	<b>53121</b>	1	transparentní	310	12	12
DNS	<b>53122</b>	8	šedá	310	12	12
DNS	<b>53123</b>	2	bílá	310	12	12



## Žáruvzdorný silikon DHS

### PŘEHLED



DHS

#### Příklady použití

- Utěšňování spár okolo kamen a krbů (kov, sklo)
- Utěšňování spár okolo potrubí, kanálů, výstupů ze stěn
- Utěšňování spár okolo kotlů ústředního topení, průmyslových pecí
- Utěšňování kouřových a ventilačních mřížek (zdivo, beton)

### POPIS

- Trvale elastický, jednosložkový silikon.
- Tmel se vytvrzuje reakcí s atmosférickou vlhkostí.
- Octová mezivrstva (acetát)

#### Výhody/přínosy

- Teplotní odolnost dovoluje použití ve spárách vystavených vysokému teplotnímu namáhání (např. topný blok) v interiéru i exteriéru.
- Bez koroze tam, kde se vyskytují ocelové konstrukční prvky.



- Vysoce elastický materiál dovoluje použití v dilatačních a spojovacích spárách.
- Odolný proti chemikáliím, stárnutí a povětrnostním vlivům.

### MONTÁŽ

- Tabulka pro výběr podkladů - viz str. 301.
- Doba zpracovatelnosti 10-20 minut.
- Teplota při zpracování +5°C až +40° C.
- Teplotní odolnost od -40°C do +250° C.
- Přípustná celková deformace max. 25 %.
- Úplné vytvrzení po 8 - 10 dnech.
- Vytlačujte pomocí aplikační pistole pro silikony - viz str. 291.



### TECHNICKÉ ÚDAJE

typ	katalogové číslo	ID	barva	obsah [ml]	skladovatelnost měsíce	počet kusů v balení
DHS	53125	9	červená	310	12	12



## Silikon pro protipožární systémy DFS

### PŘEHLED



DFS

#### Příklady použití

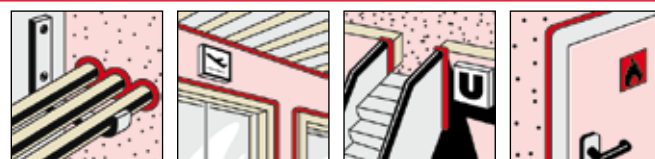
- Utěšňování spár okolo požárních dveří
- Spáry na stěnách, např. výtahy, schodišťové šachty (vyztužený beton, zdivo, kov)
- Utěšňování spár ve veřejných budovách (požární zdi a stropy)
- Utěšňování spár okolo kabelových a potrubních vývodů, ve větracích a klimatizačních systémech

### POPIS

- Trvale elastický, nehořlavý jednosložkový silikon.
- Silikon se vytvrzuje reakcí s atmosférickou vlhkostí.
- Neutrální mezivrstva (alkoxyl).
- Vhodný nanést na montážní pěnu pro protipožární systémy PUFs - B1 - viz str. 290.

#### Výhody/přínosy

- Těžce zápalná látka - B1.



- Vysoce elastický materiál dovoluje použití v dilatačních a spojovacích spárách.
- Odolný proti chemikáliím a stárnutí.
- Bez zdravotních rizik.

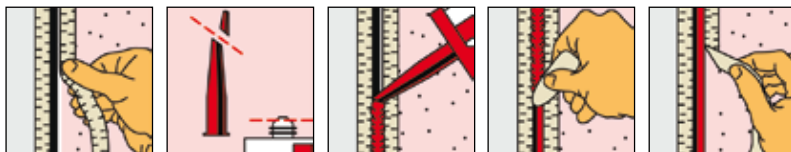
### ZÁKLADNÍ ZNALOSTI

Obecné principy montáže, správný postup při vrtání a mnohé další viz str. 20 - 25.

## Silikon pro protipožární systémy DFS

### MONTÁŽ

- Těžce zápalná látka B1 podle DIN 4102 (zkušební osvědčení P- 3076/22 13-MPA BS).
- Tabulka pro výběr podkladů - viz str. 301.
- Doba zpracovatelnosti 25 minut.
- Teplota při zpracování +5°C až +40°C.
- Teplotní odolnost od -50°C do +150°C.
- Přípustná celková deformace max. 25 %.
- Úplné vytvrzení po 10 - 20 dnech.
- Vytlačujte pomocí aplikační pistole pro silikony - viz str. 291.



### TECHNICKÉ ÚDAJE

typ	katalogové číslo	ID	barva	obsah [ml]	skladovatelnost měsíce	počet kusů v balení
DFS	53131	0	šedá	310	18	12



## Střešní tmel DD

### PŘEHLED



DD

### Příklady použití

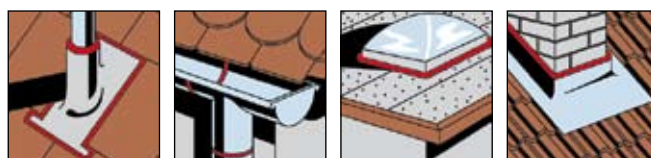
- Utěsnění okolo obložení komínů
- Utěsnění na střeších s umělohmotnou fólií
- Utěsnění kovových a plastových okapových žlabů
- Utěsnění okolo antén a ventilací

### POPIS

- Plastoelastický, jednosložkový střešní tmel na elastomerbitumenové bázi.

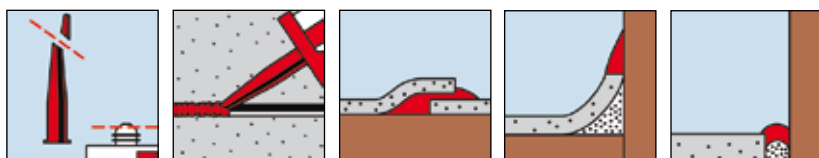
### Výhody/přínosy

- Univerzální okruh použití v oblasti střech.
- Vynikající přilnavost i na vlhkém podkladu.
- Vysoká odolnost proti vodě.
- Kompatibilní s asfaltem.
- Odolný proti stárnutí a povětrnostním vlivům.



### MONTÁŽ

- Vhodný pro utěšňování spár v oblasti střech (např. tavné svařování a asfaltové vrstvy).
- Tabulka pro výběr podkladů - viz str. 301.
- Doba zpracovatelnosti 10-20 minut.
- Teplota při zpracování +5°C až +30°C.
- Teplotní odolnost od -35°C do +130°C.
- Přípustná celková deformace max. 10 %.
- Vytlačujte pomocí aplikační pistole pro silikony - viz str. 291.



### TECHNICKÉ ÚDAJE

typ	katalogové číslo	ID	barva	obsah [ml]	skladovatelnost měsíce	počet kusů v balení
DD	53127	3	černá	310	12	12



## Střešní tmel transparentní DDK

### PŘEHLED



DDK

### Příklady použití

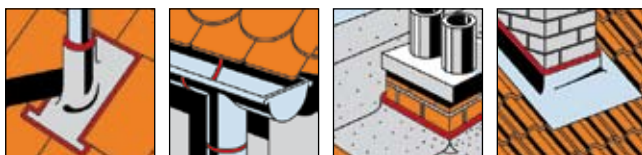
- Spáry mezi různými typy střešních materiálů
- Utěšňování na střeších s asfaltovými a umělohmotnými fóliemi
- Utěšňování kovových a plastových okapových žlabů
- Utěšňování okolo antén a ventilací

### POPIS

- Jednosložkový transparentní střešní tmel na bázi syntetického kaučuku.

### Výhody/přínosy

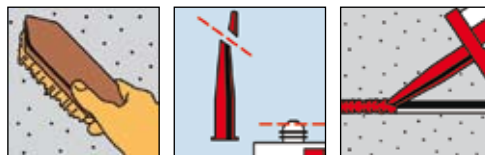
- Univerzální okruh použití v oblasti střech.
- Vynikající přilnavost i na vlhkém podkladu.
- Lze natírat na místech, kde je použití vidět.
- Okamžitě nepromokavý.



- Kompatibilní s asfaltem.
- Odolný proti stárnutí a povětrnostním vlivům.
- Nelepkavý povrch.

### MONTÁŽ

- Vhodný pro utěšňování spár v oblasti střech.
- Tabulka pro výběr podkladů - viz str. 301.
- Doba zpracovatelnosti 15-20 minut.
- Teplota při zpracování +5°C až +40° C.
- Teplotní odolnost od -25°C do +100° C.
- Přípustná celková deformace max. 25 %.
- Vytláčujte pomocí aplikační pistole pro silikony - viz str. 291.



### TECHNICKÉ ÚDAJE

typ	katalogové číslo	ID	barva	obsah [ml]	trvanlivost měsíce	počet kusů v balení
DDK	49103	4	transparentní	310	24	12



## Montážní lepidlo - tekuté hřebíky MK

### PŘEHLED



MK

### Příklady použití

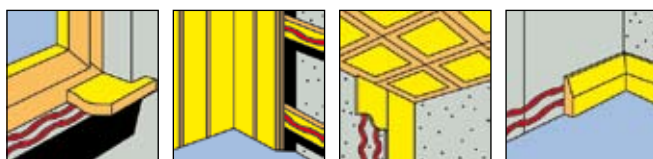
- Lepení soklových lišt vyrobených ze dřeva, korku nebo umělé hmoty na beton, omítku, sádkokarton nebo dřevotřísku
- Lepení dekorativních desek z tvrdého PVC nebo polystyrénové pěny na stěny a stropy
- Lepení dřevěných spodních struktur a upevňování stěnových panelů
- Lepení okenních parapetů vyrobených z kamene nebo umělé hmoty na beton a zdivo

### POPIS

- Jednosložkové disperzní lepidlo na bázi vody.
- K chemickému vytvrzení dochází prostřednictvím odpaření vody.

### Výhody/přínosy

- Univerzální použití na nasávkových podkladech v interiérech.
- Vyrovnává všechny nerovnosti a tedy odpadá potřeba přípravy přílnavého povrchu předem.
- Vysoká přilnavost znamená spolehlivé upevnění.
- Odolné proti chemikáliím a stárnutí.



- Nestéká.
- Kompatibilní s požadavky ochrany životního prostředí.

### ZÁKLADNÍ ZNALOSTI

Obecné principy montáže, správný postup při vrtání a mnohé další viz str. 20 - 25.

## Montážní lepidlo - tekuté hřebíky MK

### MONTÁŽ

- Vhodné jako lepidlo na savých podkladech v interiérech.
- Nepoužívejte na místech vystavených mrazu.
- Tabulka pro výběr lepidel - viz str. 301.
- Doba zpracovatelnosti 5 - 15 minut.
- Teplota při zpracování +5°C až +30°C.
- Teplotní odolnost od -20°C do +70°C.
- Úplné vytvrzení po 24 - 48 hodinách.
- Vytlačujte pomocí aplikační pistole pro silikony - viz str. 291.



### TECHNICKÉ ÚDAJE

typ	katalogové číslo	ID	barva	obsah [ml]	skladovatelnost měsíce	počet kusů v balení
MK	43935	7	krémově bílá	310	12	12



## Stavební lepidlo KK

### PŘEHLED



### Příklady použití

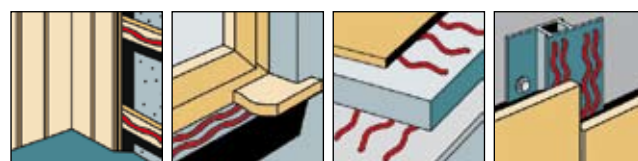
- Lepení soklových lišt vyrobených ze dřeva, korku nebo umělé hmoty na beton, omítku, sádkokarton nebo dřevotřísku
- Lepení dekorativních desek z tvrdého PVC nebo polystyrénové pěny na stěny a stropy
- Bezpečné lepení na kovové díly
- Lepení okenních parapetů vyrobených z kamene nebo umělé hmoty na beton a zdvo
- Lepení sendvičových prvků (vrstev)

### POPIS

- Jednosložkové polyuretanové (PUR) lepidlo.
- K chemickému vytvrzení dochází vlivem atmosférické vlhkosti.

### Výhody/přínosy

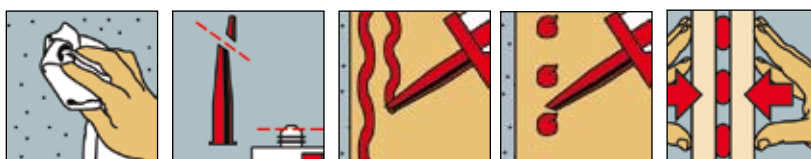
- Univerzální použití pro takřka každé pevné nebo stálé spojení.
- Vodotěsné a stálé za tepla.
- Vysoce stálý materiál, trvale odolný proti povětrnostním vlivům a stárnutí, umožňuje vnitřní i venkovní použití.
- Vysoká přilnavost a pevnost po vytvrzení znamená spolehlivé upevnění.



- Po vytvrzení lze natírat a brousit.
- Vyrovnává všechny nerovnosti a tedy odpadá potřeba přípravy přilnavého povrchu předem.

### MONTÁŽ

- Tabulka pro výběr lepidel - viz str. 301.
- Teplota při zpracování +5°C až +40°C.
- Teplotní odolnost od -40°C do +80°C.
- Vytlačujte pomocí aplikační pistole pro silikony - viz str. 291.



### TECHNICKÉ ÚDAJE

typ	katalogové číslo	barva	obsah [ml]	skladovatelnost měsíce	počet kusů v balení
KK	59014	béžová	310	12	12



## Trvale pružné lepidlo DK

### PŘEHLED



DK

### Příklady použití

- Použití v oblastech oken a zdí
- Použití okolo okenních parapetů a ráků
- Utěšňování / lepení dveřních ráků (zárubní)
- Vhodné pro sanitární použití

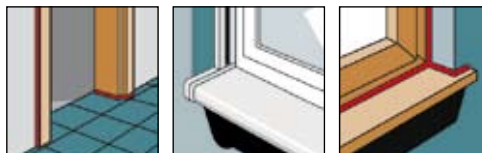
### POPIS

- Jednosložkové trvale pružné lepidlo bez rozpouštědla na bázi MS polymeru®.
- K chemickému vytvrzení dochází vlivem atmosférické vlhkosti.

### Výhody/přínosy

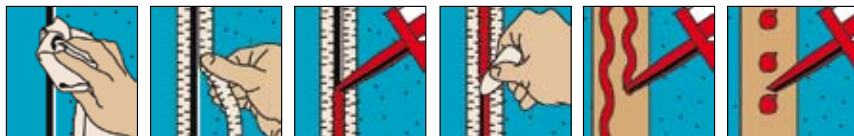
- Kombinuje silnou přilnavost s maximální pružností.
- Univerzální použití jako lepidlo a tmel, uvnitř i venku.
- Vyrovnává všechny nerovnosti a tedy odpadá potřeba přípravy přilnavého povrchu předem.

- Vysoce stálé a trvale pružné.
- Odolné proti stárnutí a povětrnostním vlivům.
- Bez zdravotních rizik.



### MONTÁŽ

- Tabulka pro výběr lepidel - viz str. 301.
- Doba zpracovatelnosti cca 10 minut.
- Teplota při zpracování +5°C až +30°C.
- Teplotní odolnost od -40°C do +90°C.
- Přípustná celková deformace max. 20 %.
- Vytlačujte pomocí aplikační pistole pro silikony - viz str. 291.



### TECHNICKÉ ÚDAJE

typ	katalogové číslo	barva	obsah [ml]	trvanlivost měsíce	počet kusů v balení
DK	59389	bílá	290	12	12



## Odstraňovač silikonu DSE

### PŘEHLED



DSE

### POPIS

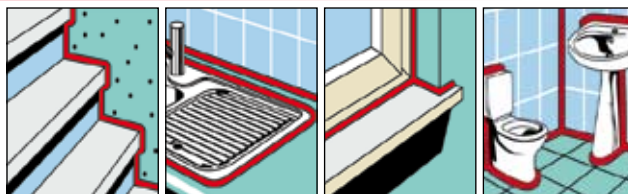
- Speciální prostředek pro odstraňování zbytků silikonu.

### Výhody/přínosy

- Tuhý gel, nestéká ze svislých spár.
- Úplné odstranění všech zbytků silikonu.

### POUŽITÍ

- Odstraňte ze spáry mechanicky co nejvíce silikonu.
- Zbýlý silikon, který je potřeba odstranit, pokryjte odstraňovačem silikonu.
- Po uvedené době reakce zbytek silikonu seškrábněte.
- Používejte pouze na suchém podkladu.
- Teplota při zpracování +5°C až +30°C



### TECHNICKÉ ÚDAJE

typ	katalogové číslo	ID	obsah [ml]	počet kusů v balení
DSE	53129	7	110	1



### ZÁKLADNÍ ZNALOSTI

Obecné principy montáže, správný postup při vrtání a mnohé další viz str. 20 - 25.

## Tabulka pro výběr tmelů fischer

	nevhodné pro nátěry	kompatibilní s barvou	pro dilatační spáry	také transparentní	ABS / Polystyrén	akrylátové sklo	hliník	beton	asfalt	olovo	neželezné těžké kovy	neroz ocel	smalt	dlaždice	sádra	sklo	tuhý vinyl	dřevo	vápenopísková cihla	keramika	přírodní kámen / mramor	polykarbonát	polyester	pórobeton	porcelán	omítka	resopal	silikon	zrcadla	kamenina	cihla	zinek, galvanizace				
<b>STAVEBNÍ SILIKON</b> Neutrální silikon					■	■	■	■		■	■	■	■	■	■	■	■	■	■	■	■	■	■	■	■	■	■	■	■	■	■	■	■			
<b>UNIVERSÁLNÍ SILIKON</b> Universální silikon					■	■	■	■		■	△	△	■	■	■	■	■	■	■	■	■	■	■	△	■	■	■	△	■	■	■	■	■			
<b>SANITÁRNÍ SILIKON</b> Fungicidní					■		■					■	■	■	■	■	■	■	■	■	■		■	■		■	■		■		■		■			
<b>SILIKON NA PŘÍRODNÍ KÁMEN</b> Vhodný i pro mramor					■		■	■		■	■	■	■	■	■	■	■	■	■	■	■	■	■	■	■	■	■	■	■	■	■	■	■	■		
<b>ŽÁRUVZDORNÝ SILIKON</b> Odolný proti vysokým teplotám					■		■	△		△	△	■	■	■	△	■	■	■	■	■	■		■	△	■	△	■	■	■	△	■	■	■	■		
<b>SILIKON PRO PROTIPOŽÁRNÍ SYSTÉMY</b> Nesnadno zápalné B 1					■		■	■		■	■	■	■	■	■	■	■	■	■	■	■	■	■	■	■	■	■	■	■	■	■	■	■	■	■	
<b>STŘEŠNÍ TMEL</b> Pro asfalt							■	■	■	■	■	■	■	■	■	■	■	■	■	■	■	■	■	■	■	■	■	■	■	■	■	■	■	■	■	
<b>STŘEŠNÍ TMEL TRANSPARENTNÍ</b> Okamžitě odolný proti dešti					■		■	■	■	■	■	■	■	■	■	■	■	■	■	■	■	■	■	■	■	■	■	■	■	■	■	■	■	■	■	■
<b>AKRYLÁTOVÝ TĚSNÍCÍ TMEL</b> Lze natírat					■	■	■	■	■	■	■	■	■	■	■	■	■	■	■	■	■	■	■	■	■	■	■	■	■	■	■	■	■	■	■	■

■ Vhodný

△ Částečně vhodný, nutno vyzkoušet předem

## Tabulka pro výběr lepidel fischer

	vysoká přilnavost	odolnost proti povětrnostním vlivům a vlhkosti	pevné spojení	pružné	na vodní bázi	Lze brousit
<b>MONTÁŽNÍ LEPIDLO MK</b>			■		■	
<b>STAVEBNÍ LEPIDLO KK</b>	■	■	■			■
<b>TRVALE PRUŽNÉ LEPIDLO DK</b>	■	■		■		

# VIRTUÁLNÍ DŮM

- pokud nevíte co a jak,

když chcete něco přidělat



[www.fischer-cz.cz](http://www.fischer-cz.cz)