

SaMontec

FGRS objímka jednošroubková	strana 202	PV paralelní spojka, AHB závěsný třmen	strana 234
FGRS Plus objímka jednošroubková	strana 203	GPL / GPS / GPR patní deska	strana 234
FRS objímka dvoušroubková	strana 204	TKL nosíková příchytka	strana 235
FRS Plus objímka dvoušroubková	strana 205	LBV pásek poz., LBK pásek s umělou hmotou	strana 235
FKS Plus objímka pro plastová potrubí.....	strana 206	GWB pásek textilní	strana 235
FRSN objímka bez gumy	strana 207	ED natloukáč hřebík, SZE montážní přípravek	strana 236
FRSH objímka silikonová	strana 208	SBB závitový kolík	strana 236
FRSM M 10/M 12 masiv objímka	strana 209	DPP upínací deska dvojitá a DPF posuvná	strana 237
FRSM / FRSM N masiv objímka	strana 210	MW montážní kostka	strana 237
FRS triple / FRSN triple objímka.....	strana 211	STST / STS kombi šroub	strana 238
KFT objímka pro chladicí média do -160°	strana 212	HED montážní přípravek	strana 238
DPK těsnící tmel pro objímky KFT	strana 214	BFG 200 upevňovací sestava pro plynoměr	strana 239
FRS K objímka pro chladicí média do -40°	strana 215	GDP závitový kolík s nákrůžkem	strana 239
FRS F objímka pro chladicí média do -100°	strana 216	Závitová tyč, GS závitový kolík	strana 240
LGS objímka pro vzduchotechniku	strana 217	VM prodlužovací spojka závitové tyče	strana 240
PS objímka jednodílná	strana 218	RD redukční matice	strana 241
FRSP objímka pro sprinkler	strana 218	RDM redukční spojka a GRD redukční matice	strana 241
ETR třmen	strana 219	AG šroub s okem, RAH trubkový závěs	strana 242
SGS hadicová spona	strana 220	LLS vrut s podélným otvorem	strana 242
MS montážní lišta	strana 221	IK a IM vrut a šroub s vnitřním šestihranem	strana 243
AK krytka, ALK konzole lištová a ALKS úhelníková	strana 222	SKS šroub se šestihrannou hlavou	strana 243
TSF příruba nasouvací, MW úhelník montážní	strana 223	U velkoplošná podložka	strana 244
UW S úhelník univerzální, MW S2 úhelník lištový	strana 224	MU matka šestihranná	strana 244
STF příruba čelní	strana 224	SPS napínák, BLR kolík s pravo-levým závitem	strana 245
SF příruba sedlová	strana 225	EMS tlumící guma lištová	strana 245
WK 200/200 a WK 207/165 úhelník konzolový	strana 225	LRBN, LRB upínací prvek pro vzduchotech. potrubí ..	strana 246
VS spojovací sedlo, SV lištová spojka	strana 226	LKH N, ZKH N závěs L a Z pro vzduchotechniku	strana 246
SB držák lišty, TKR drapákový nosník	strana 227	TZ, TZH trapézový závěs s pevnou/stavit. maticí	strana 247
HK upínací podložka, UHRS půlměsíkový držák	strana 228	LZ děrovací kleště	strana 247
FHS CLIX T šroub	strana 229	WIRECLIP zavěšení na lano	strana 248
BOL N kleště pro dělení T šroubů	strana 230	STRUT - FUS lišta pozinkovaná	strana 250
HS 38 KIT šroub lištový	strana 230	STRUT - FCA konzole	strana 250
CLIX MK posuvná fixační matice	strana 231	STRUT - FEC čepička	strana 251
HG závitová destička, SM posuvná matice	strana 231	STRUT - FFF plochý úhelník, FPB patní deska	strana 251
GL, GLL kluzný element	strana 232	STRUT - FBC nosíková upínka	strana 252
SBS kluzné saně, SB posuvný závěs	strana 232	STRUT - FCN posuvná fixační matice	strana 252
GLK smýkadlo, PDH/PDM K výkyvný závěs	strana 233	TECHNICKÝ DODATEK	strana 253



Objímka jednošroubková FGRS M8

PŘEHLED

FGRS M8



Vlastnosti:

Materiál	Ocel DD11 (materiál č. 1.0332) dle DIN EN 10111
Povrchová úprava	galvanické pozinkování, 5 - 9 µm
Matice se závitem	M 8, SW 13
Šroub	s kombinovanou hlavou
Materiál profilové pryže	materiál: SBR/EPDM, bez chloru, bez silikonu
Protihluková ochrana	dle DIN 4109
Teplotní rozsah	-50° do +110°C
Tvrdost	45 + - 5° Shore A
Požární odolnost	DIN 4102: Třída B2

POPIS

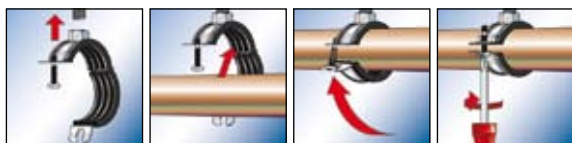
- Objímka se používá pro upevňování potrubí na stěny, stropy a podlahy.

Výhody/přínosy

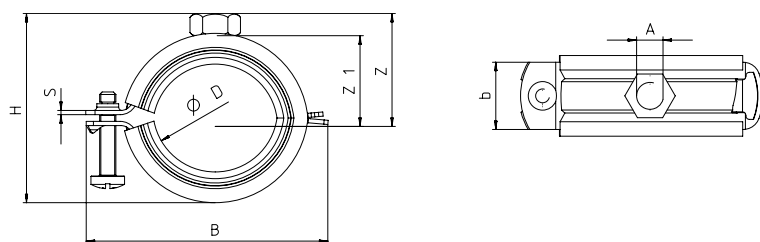
- Způsob uzavírání objímky je založen na přerušení závitu uzavíracího šroubku.

- Snadné zaklapnutí šroubku umožňuje snadnou a rychlou předmontáž potrubí.

MONTÁŽ/PŘÍKLAD POUŽITÍ



TECHNICKÉ ÚDAJE



typ	katalogové ID číslo	doporučená zátěž N _{rec} [kN]	velikost [v palcích]	upínací rozsah D [mm]	šroub M 5 x 25	vnitřní závít A	výška matice [mm]	šířka x síla materiálu b x s [mm]	šířka B [mm]	výška H [mm]	výška Z [mm]	výška Z1 [mm]	počet kusů v balení
FGRS 12 - 15	79420	3	0,75	1/4"	12 - 15	M 8	6,8	20 x 1,25	48	35	21	14	100
FGRS 15 - 19	79421	0	0,75	3/8"	15 - 19	M 8	6,8	20 x 1,25	52	40	24	17	100
FGRS 20 - 24	79422	7	0,75	1/2"	20 - 24	M 8	6,8	20 x 1,25	58	45	26	19	100
FGRS 25 - 30	79423	4	0,75	3/4"	25 - 30	M 8	6,8	20 x 1,25	63	49	28	21	100
FGRS 32 - 37	79424	1	0,75	1"	32 - 37	M 8	6,8	20 x 1,25	72	57	32	25	100
FGRS 40 - 45	79425	8	0,90	1 1/4"	40 - 45	M 8	6,8	20 x 1,5	79	66	37	30	50
FGRS 48 - 53	79426	5	0,90	1 1/2"	48 - 53	M 8	6,8	20 x 1,5	88	76	42	35	50
FGRS 54 - 58	79427	2	0,90	-	54 - 58	M 8	6,8	20 x 1,5	94	82	45	38	50
FGRS 59 - 63	79428	9	0,90	2"	59 - 63	M 8	6,8	20 x 1,5	99	85	46	39	50



DIAGRAM ROZTAŽNOSTI
TRUBEK viz str. 255.

Objímka jednošroubková FGRS Plus

PŘEHLED



Vlastnosti:

Materiál	Ocel DD11 (materiál č. 1.0332) dle DIN EN 10111
Povrchová úprava	galvanické pozinkování, 5 - 9 µm
Matice se závitem (FGRS Plus)	M 8, SW 13
Matice se závitem (FGRS Plus M8/M10)	M 8/M 10, SW 13
Šroub (FGRS Plus)	s kombinovanou hlavou
Materiál profilové pryže	materiál: SBR/EPDM, bez chloru, bez silikonu
Protihluková ochrana	dle DIN 4109
Teplotní rozsah	-50° do +110°C
Tvrdość	45 + - 5° Shore A
Požární odolnost	DIN 4102: Třída B2

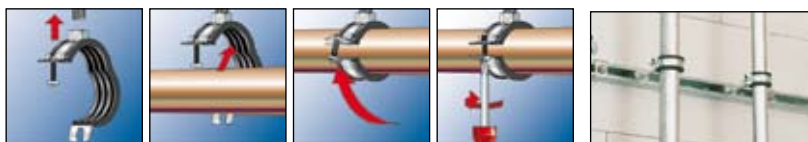
POPIS

- Kloubová objímka s rychloupínáním, která splňuje nejvyšší požadavky pro montáž potrubních rozvodů na stěny, stropy i podlahy.

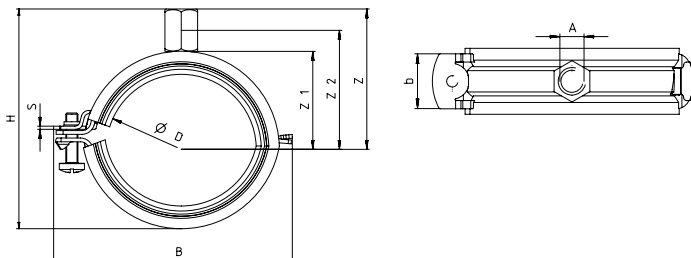
Výhody / přínosy

- Umožňuje snadnou montáž jednou rukou.

MONTÁŽ/PŘÍKLAD POUŽITÍ



TECHNICKÉ ÚDAJE



VÝHODY NA PRVNÍ POHLED

Objímka a guma tvoří jeden kompaktní celek.

Prolis na pásku objímky pro vyztužení.

Šroub zámku má kombinovanou hlavu a je zajištěn proti vypadnutí.

Zámek šetří čas při montáži nad hlavou.

Stabilní materiál pryže pro pevné sevření.

Díky pojistce je možno objímku předmontovat bez utažení, nastavit potrubí a poté utáhnout.

typ	katalogové ID číslo	doporučená zatížení N _{rec} [kN]	velikost [v palcích]	upínací rozsah D [mm]	šroub	vnitřní závit A	výška matice [mm]	šířka x síla materiálu b x s [mm]	šířka B [mm]	výška H [mm]	výška Z [mm]	výška Z1 [mm]	výška Z2 [mm]	počet kusů v balení	
FGRS Plus 12 - 15	79400	5	0,65	1/4"	12 - 15	M 5 x 25	M 8	6,8	20 x 1,25	48	35	21	14	100	
FGRS Plus 15 - 19	79401	2	0,65	3/8"	15 - 19	M 5 x 25	M 8	6,8	20 x 1,25	52	40	24	17	100	
FGRS Plus 20 - 24	79402	9	0,65	1/2"	20 - 24	M 5 x 25	M 8	6,8	20 x 1,25	58	45	26	19	100	
FGRS Plus 25 - 30	79403	6	0,65	3/4"	25 - 30	M 5 x 25	M 8	6,8	20 x 1,25	63	49	28	21	100	
FGRS Plus 32 - 37	79404	3	0,65	1"	32 - 37	M 5 x 25	M 8	6,8	20 x 1,25	72	57	32	25	100	
FGRS Plus 40 - 45	79405	0	1,00	1 1/4"	40 - 45	M 5 x 30	M 8	6,8	20 x 1,5	79	66	37	30	50	
FGRS Plus 48 - 53	79406	7	1,00	1 1/2"	48 - 53	M 5 x 30	M 8	6,8	20 x 1,5	88	76	42	35	50	
FGRS Plus 54 - 58	79407	4	1,00	-	54 - 58	M 5 x 30	M 8	6,8	20 x 1,5	94	82	45	38	50	
FGRS Plus 59 - 63	79408	1	1,00	2"	59 - 63	M 5 x 30	M 8	6,8	20 x 1,5	99	85	46	39	50	
dvojitávitová M8/M10															
FGRS Plus 12 - 15 M8/M10	79430	2	0,65	1/4"	12 - 15	M 5 x 25	M 8 / M 10	17	20 x 1,25	48	46	31	14	24	100
FGRS Plus 15 - 19 M8/M10	79431	9	0,65	3/8"	15 - 19	M 5 x 25	M 8 / M 10	17	20 x 1,25	52	51	34	17	27	100
FGRS Plus 20 - 24 M8/M10	79432	6	0,65	1/2"	20 - 24	M 5 x 25	M 8 / M 10	17	20 x 1,25	58	56	36	19	29	100
FGRS Plus 25 - 30 M8/M10	79433	3	0,65	3/4"	25 - 30	M 5 x 25	M 8 / M 10	17	20 x 1,25	63	60	38	21	31	100
FGRS Plus 32 - 37 M8/M10	79434	0	0,65	1"	32 - 37	M 5 x 25	M 8 / M 10	17	20 x 1,25	72	68	42	25	35	100
FGRS Plus 40 - 45 M8/M10	79435	7	1,00	1 1/4"	40 - 45	M 5 x 30	M 8 / M 10	17	20 x 1,5	79	76	47	30	40	50
FGRS Plus 48 - 53 M8/M10	79436	4	1,00	1 1/2"	48 - 53	M 5 x 30	M 8 / M 10	17	20 x 1,5	88	86	52	35	45	50
FGRS Plus 54 - 58 M8/M10	79437	1	1,00	-	54 - 58	M 5 x 30	M 8 / M 10	17	20 x 1,5	94	92	55	38	48	50
FGRS Plus 59 - 63 M8/M10	79438	8	1,00	2"	59 - 63	M 5 x 30	M 8 / M 10	17	20 x 1,5	99	95	56	39	49	50

TABULKY

Technické tabulky pro potrubní a vzduchotechnické rozvody najdete od strany 253 a 254.

SOFTWARE

Software SaMontec 3.1 pro navrhování potrubních tras a konstrukčních prvků.

Objímka dvoušroubková FRS

PŘEHLED



FRS

Vlastnosti:

Materiál	Ocel DD11 (materiál č. 1.0332) dle DIN EN 10111
Povrchová úprava	galvanické pozinkování, 5 - 9 µm
Matice se závitem (do FRS 60 - 64)	M 8, SW 13
Matice se závitem (do FRS 108 - 116)	M 10, SW 17
Matice se závitem (od FRS 60 - 64 M8/M10)	M 8/M 10, SW 13
Matice se závitem (od FRS 121 - 127 M8/M10)	M 8/M 10, SW 17
Šroub	s kombinovanou hlavou
Materiál profilové pryže	materiál: SBR/EPDM, bez chloru, bez silikonu
Protihluková ochrana	dle DIN 4109
Teplotní rozsah	-50° do +110°C
Tvrdost	45 + - 5° Shore A
Požární odolnost	DIN 4102: Třída B2

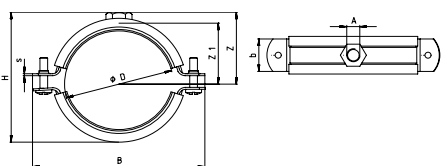
POPIS

- Pro montáž potrubních rozvodů na stěny, stropy i podlahy.
- Vložka dle DIN 4109.
- Stupňovitá matice M8/M10 (jen pro FRS M8/M10).

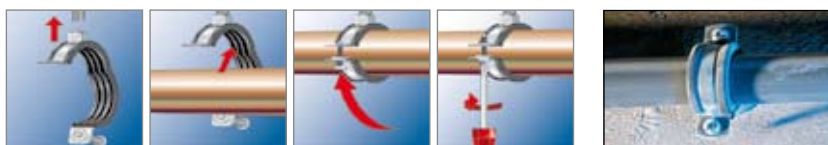
Výhody/přínosy

- Snadná montáž

TECHNICKÉ ÚDAJE



MONTÁŽ/PŘÍKLAD POUŽITÍ



typ	katalogové číslo	ID katalogové číslo	ID katalogové číslo	ID katalogové číslo	doporučená zatížení	velikost	upínací rozsah	šroub	vnitřní závit	výška matice	šířka x síla materiálu	šířka	výška	výška	výška	výška	výška	počet kusů v balení	
		nerez ocel A2	nerez ocel A4		N_{rec} [kN]	[v palcích]	D [mm]		A	[mm]	b x s [mm]	B [mm]	H [mm]	Z [mm]	Z1 [mm]	Z2 [mm]			
FRS 12 - 15	77592	9			1,30	1/4"	12 - 15	M 5 x 20	M 8	6,8	20 x 1,25	59	35	21	14	-	-	100	
FRS 15 - 19	77682	7	64290	0	64864	3	1,30	3/8"	15 - 19	M 5 x 20	M 8	6,8	20 x 1,25	62	38	23	16	-	100
FRS 20 - 24	77593	6	64536	9	64865	0	1,30	1/2"	20 - 24	M 5 x 20	M 8	6,8	20 x 1,25	68	44	26	19	-	100
FRS 25 - 30	77594	3	64639	7	64866	7	1,30	3/4"	25 - 30	M 5 x 20	M 8	6,8	20 x 1,25	75	50	29	22	-	100
FRS 32 - 37	77596	7	64646	5	64868	1	1,30	1"	32 - 37	M 5 x 20	M 8	6,8	20 x 1,25	80	56	32	25	-	100
FRS 40 - 45	77597	4	64669	4	64869	8	1,30	1 1/4"	40 - 45	M 5 x 20	M 8	6,8	20 x 1,25	90	64	36	29	-	50
FRS 48 - 53	77598	1	64673	1	64870	4	1,30	1 1/2"	48 - 53	M 5 x 20	M 8	6,8	20 x 1,25	97	74	41	34	-	50
FRS 54 - 58	77599	8	64674	8	64873	5	1,30	-	54 - 58	M 5 x 20	M 8	6,8	20 x 1,25	104	83	45	38	-	50
FRS 59 - 63	77600	1	64675	5	64874	2	1,30	2"	59 - 63	M 5 x 20	M 8	6,8	20 x 1,25	110	89	48	41	-	50
FRS 67 - 71			64688	5	64875	9	1,30	-	67 - 71	M 5 x 20	M 10	8	25 x 1,5	124	98	51	43	-	25
FRS 74 - 78	77601	8	64689	2	64879	7	1,30	2 1/2"	74 - 78	M 6 x 30	M 10	8	25 x 1,5	130	103	56	48	-	25
FRS 81 - 86			64693	9	64892	6	1,30	-	81 - 86	M 6 x 30	M 10	8	25 x 1,5	133	110	58	50	-	25
FRS 89 - 92	77602	5	64694	6	64893	3	1,30	3"	89 - 92	M 6 x 30	M 10	8	25 x 1,5	144	112	60	52	-	25
FRS 95 - 103			64695	3	64894	0	1,30	-	95 - 103	M 6 x 30	M 10	8	25 x 1,5	156	120	68	60	-	25
FRS 108 - 116	77603	2	64697	7	64898	8	2,00	4"	108 - 116	M 6 x 30	M 10	8	25 x 2,0	172	142	75	67	-	20
FRS 121 - 127			64709	7	64899	5	1,30	-	121 - 127	M 8 x 30	M 10	8	25 x 2,0	192	162	85	77	74	10
FRS 133 - 141			64713	4	64901	5	1,30	5"	133 - 141	M 8 x 30	M 10	8	25 x 2,0	198	167	88	80	77	10
FRS 159 - 168			64714	1	64903	9	1,30	6"	159 - 169	M 8 x 30	M 10	8	25 x 2,0	226	199	104	96	93	8
dvojjzávitová M8/M10																			
FRS 59 - 63 M8/M10	91488	5					1,30	2"	59 - 63	M 5 x 20	M 8 / M 10	17	20 x 1,25	110	100	58	41	51	50
FRS 74 - 78 M8/M10	91489	2					2,00	2 1/2"	74 - 78	M 6 x 25	M 8 / M 10	17	25 x 1,5	130	112	65	48	58	25
FRS 89 - 92 M8/M10	91505	9					2,00	3"	89 - 92	M 6 x 25	M 8 / M 10	17	25 x 1,5	144	121	69	52	62	25



DIAGRAM ROZTAŽNOSTI
TRUBEK viz str. 255.

Objímka dvoušroubková FRS Plus

PŘEHLED



FRS Plus

Vlastnosti:

Materiál	Ocel DD11 (materiál č. 1.0332) dle DIN EN 10111
Povrchová úprava	galvanické pozinkování, 5 - 9 µm
Matice se závitem	M 8 / M 10, SW 13
Šroub	s kombinovanou hlavou
Materiál profilové pryže	materiál: SBR/EPDM, bez chloru, bez silikonu
Protihluková ochrana	dle DIN 4109
Teplotní rozsah	-50° do +110°C
Tvrdość	45 + - 5° Shore A
Požární odolnost	DIN 4102: Třída B2

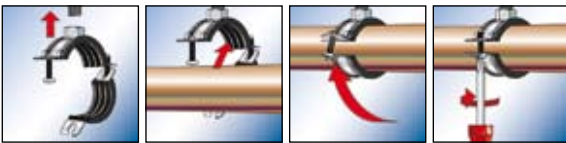
POPIS

- Objímka vyhovuje nejvyšším požadavkům při instalaci trubek na stěnu, strop a podlahu v oblasti sanitární i topenářské.
- Vložka dle DIN 4109.
- Stupňovitá matice M8/M10.

Výhody/přínosy

- Patentovaný rychlouzávěr umožňuje snadné a rychlé upevnění trubky.

MONTÁŽ



VÝHODY NA PRVNÍ POHLED

Dva šrouby zaručují lepší uložení potrubí.

Dvojitá matice snižuje náklady na skladování díky své flexibilitě M8/M10.



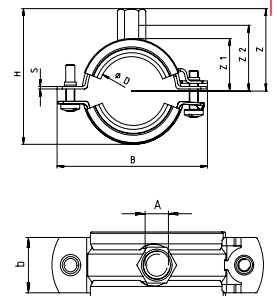
Prolis na pásku objímky pro vyztužení.

Stabilní materiál pryže pro pevné sevření.

Šroub zámku má kombinovanou hlavu a je zajištěn proti vypadnutí.

TECHNICKÉ ÚDAJE

typ	katalogové ID číslo	doporučená zatížení	velikost	upínací rozsah	šroub	vnitřní závit	výška matice se závitem	šířka x síla materiálu	šířka	výška	výška	výška	výška	počet kusů v balení	
		N _{rec} [kN]	D [v palcích]	D [mm]	A		[mm]	b x s [mm]	B [mm]	H [mm]	Z [mm]	Z1 [mm]	Z2 [mm]		
FRS Plus 12 - 15	79440	1	0,7	1/4"	12 - 15	M 5 x 20	M 8 / M 10	17	20 x 1,25	58	48	32	15	25	100
FRS Plus 15 - 19	79441	8	0,7	3/8"	15 - 19	M 5 x 25	M 8 / M 10	17	20 x 1,25	61	51	34	17	27	100
FRS Plus 20 - 24	79442	5	0,7	1/2"	20 - 24	M 5 x 25	M 8 / M 10	17	20 x 1,25	66	56	36	19	29	100
FRS Plus 25 - 30	79443	2	0,7	3/4"	25 - 30	M 5 x 25	M 8 / M 10	17	20 x 1,25	72	62	39	22	32	100
FRS Plus 32 - 37	79444	9	0,7	1"	32 - 37	M 5 x 25	M 8 / M 10	17	20 x 1,25	79	67	42	25	35	100
FRS Plus 40 - 45	79445	6	0,8	1 1/4"	40 - 45	M 5 x 30	M 8 / M 10	17	20 x 1,5	86	78	48	31	41	50
FRS Plus 48 - 53	79446	3	0,8	1 1/2"	48 - 53	M 5 x 30	M 8 / M 10	17	20 x 1,5	94	83	50	33	43	50
FRS Plus 54 - 58	79447	0	0,8	-	54 - 58	M 5 x 30	M 8 / M 10	17	20 x 1,5	101	89	53	36	46	50
FRS Plus 59 - 63	79448	7	1,8	2"	59 - 63	M 6 x 30	M 8 / M 10	17	25 x 2,0	114	96	57	40	50	50
FRS Plus 62 - 64	79449	4	1,8	-	62 - 64	M 6 x 30	M 8 / M 10	17	25 x 2,0	114	96	57	40	50	25
FRS Plus 68 - 73	79450	0	1,8	-	68 - 73	M 6 x 30	M 8 / M 10	17	25 x 2,0	124	108	63	46	56	25
FRS Plus 74 - 78	79451	7	1,8	2 1/2"	74 - 78	M 6 x 30	M 8 / M 10	17	25 x 2,0	129	113	65	48	58	25
FRS Plus 80 - 86	79452	4	1,8	-	80 - 86	M 6 x 30	M 8 / M 10	17	25 x 2,0	133	115	66	49	59	25
FRS Plus 89 - 92	79453	1	1,8	3"	89 - 92	M 6 x 30	M 8 / M 10	17	25 x 2,0	142	125	71	54	64	25
FRS Plus 95 - 103	79454	8	1,8	-	95 - 103	M 6 x 30	M 8 / M 10	17	25 x 2,0	156	140	79	62	72	25
FRS Plus 108 - 116	79455	5	1,8	4"	108 - 116	M 6 x 35	M 8 / M 10	17	25 x 2,0	169	154	86	69	79	20
dvojitá matice M8/M10															
FRS Plus 121 - 127 M8/M10	79456	2	2,00	-	121 - 127	M 8 x 30	M 8 / M 10	21	25 x 2,5	192	175	98	77	87	10
FRS Plus 133 - 141 M8/M10	79457	9	2,00	5"	133 - 141	M 8 x 30	M 8 / M 10	21	25 x 2,5	198	180	101	80	90	10
FRS Plus 159 - 162 M8/M10	79458	6	2,00	-	159 - 162	M 8 x 30	M 8 / M 10	21	25 x 2,5	218	206	114	93	103	8
FRS Plus 165 - 168 M8/M10	79459	3	2,00	6"	165 - 168	M 8 x 30	M 8 / M 10	21	25 x 2,5	226	212	117	96	106	8



TABULKY

Technické tabulky pro potrubní a vzduchotechnické rozvody najdete od strany 253 a 254.

SOFTWARE

Software SaMontec 3.1 pro navrhování potrubních tras a konstrukčních prvků.

Objímka pro plastová potrubí FKS Plus

PŘEHLED



FKS Plus

Vlastnosti:

Materiál	Ocel DD11 (materiál č. 1.0332) dle DIN EN 10111
Povrchová úprava	galvanické pozinkování, 5 - 9 µm
Matice se závitem	M 8, SW 13
Šroub	s kombinovanou hlavou
Materiál profilové pryže	materiál: NR/SBR/EPDM
Protihluková ochrana	dle DIN 4109
Teplotní rozsah	-50° do +110°C
Tvrдость	60 + - 5° Shore
Požární odolnost	DIN 4102: Třída B2

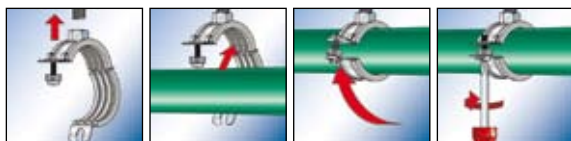
POPIS

- Objímka pro plastová potrubí se speciální gumou pro rozvody vody a topení na stěnách, stropích i podlahách.

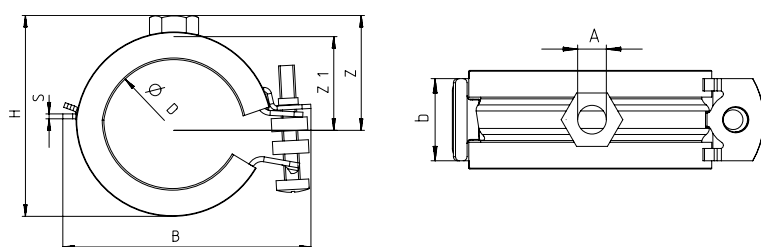
Výhody/přínosy

- Díky speciální izolační vrstvě pro plastové trubky a distanční podložce umožňuje tato objímka snadný a tichý pohyb potrubí.
- Distanční podložka zaručuje kluzký pohyb plastového potrubí a je možné nastavení od kluzkého po pevné sevření objímky.

MONTÁŽ/PŘÍKLAD POUŽITÍ



TECHNICKÉ ÚDAJE



typ	katalogové ID číslo	doporučená zatížení N _{rec} [kN]	velikost [v palcích]	upínací rozsah D [mm]	šroub M	vnitřní závit A	výška matice [mm]	šířka x síla materiálu b x s [mm]	šířka B [mm]	výška H [mm]	výška Z [mm]	výška Z1 [mm]	počet kusů v balení	
FKS Plus 15 - 19	79470	8	0,65	3/8"	15 - 19	M 5 x 25	M 8	6,8	20 x 1,25	52	40	24	17	100
FKS Plus 20 - 24	79471	5	0,65	1/2"	20 - 24	M 5 x 25	M 8	6,8	20 x 1,25	58	45	26	19	100
FKS Plus 25 - 30	79472	2	0,65	3/4"	25 - 30	M 5 x 25	M 8	6,8	20 x 1,25	63	49	28	21	100
FKS Plus 32 - 37	79473	9	0,65	1"	32 - 37	M 5 x 25	M 8	6,8	20 x 1,25	72	57	32	25	100
FKS Plus 40 - 45	79474	6	1,20	1 1/4"	40 - 45	M 5 x 30	M 8	6,8	20 x 1,5	79	66	37	30	50
FKS Plus 48 - 53	79475	3	1,20	1 1/2"	48 - 53	M 5 x 30	M 8	6,8	20 x 1,5	88	76	42	35	50
FKS Plus 54 - 58	79476	0	1,20	-	54 - 58	M 5 x 30	M 8	6,8	20 x 1,5	94	82	45	38	50
FKS Plus 59 - 63	79477	7	1,20	2"	59 - 63	M 5 x 30	M 8	6,8	20 x 1,5	99	85	46	39	50



DIAGRAM ROZTAŽNOSTI
TRUBEK viz str. 255.

Objímka bez gumy FRSN

PŘEHLED



Vlastnosti:

Materiál	Ocel DD11 (materiál č. 1.0332) dle DIN EN 10111
Povrchová úprava	galvanické pozinkování, 5 - 9 µm
Matice se závitem	M 8/M 10, SW 13
Šroub	s kombinovanou hlavou

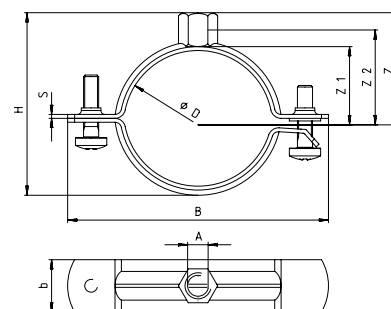
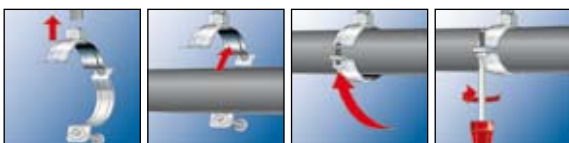
POPIS

- Dvoušroubková objímka bez gumy.
- Stupňovitá matice M8/M10.

Výhody/přínosy

- Snadná montáž.
- Na šroubu je pojistka proti vypadnutí.
- Prolis pásku objímky zvyšuje její pevnost.

MONTÁŽ/PŘÍKLAD POUŽITÍ



TECHNICKÉ ÚDAJE

typ	katalogové ID číslo	doporučená zatížení M _{rec} [kN]	velikost [v palcích]	upínací rozsah D [mm]	šroub	vnitřní závit A	výška matice [mm]	šířka x síla materiálu b x s [mm]	šířka B [mm]	výška H [mm]	výška Z [mm]	výška Z1 [mm]	výška Z2 [mm]	počet kusů v balení	
FRS N 3/8"	13604	1	2,50	3/8"	15 - 19	M 6 x 16	M 8 / M 10	17	20 x 1,5	54	37	27	10	20	100
FRS N 1/2"	13634	8	2,50	1/2"	21 - 23	M 6 x 16	M 8 / M 10	17	20 x 1,5	58	40	28	11	22	100
FRS N 3/4"	13694	2	2,50	3/4"	23 - 28	M 6 x 16	M 8 / M 10	17	20 x 1,5	65	49	33	16	26	100
FRS N 1"	13876	2	2,50	1"	30 - 35	M 6 x 16	M 8 / M 10	17	20 x 1,5	74	52	35	18	28	100
FRS N 1 1/4"	13884	7	2,50	1 1/4"	40 - 43	M 6 x 16	M 8 / M 10	17	20 x 1,5	84	62	39	22	33	50
FRS N 1 1/2"	13887	8	2,50	1 1/2"	47 - 52	M 6 x 16	M 8 / M 10	17	20 x 1,5	91	72	44	27	38	50
FRS N 54 - 58	63105	8	2,50	-	54 - 58	M 6 x 16	M 8 / M 10	17	20 x 1,5	100	77	47	30	40	50
FRS N 2"	13889	2	2,50	2"	55 - 61	M 6 x 25	M 8 / M 10	17	20 x 1,5	108	80	49	32	42	50
FRS N 63 - 69	77649	0	2,50	-	63 - 69	M 6 x 25	M 8 / M 10	17	20 x 1,5	113	88	52	35	46	50
FRS N 2 1/2"	13891	5	2,50	2 1/2"	70 - 77	M 6 x 25	M 8 / M 10	17	23 x 2,0	115	96	56	39	50	25
FRS N 80 - 85	77650	6	2,50	-	80 - 85	M 6 x 25	M 8 / M 10	17	23 x 2,0	126	104	61	44	54	25
FRS N 3"	14023	9	2,50	3"	83 - 89	M 6 x 25	M 8 / M 10	17	23 x 2,0	129	110	64	47	57	25
FRS N 90-96	77651	3	2,50	-	90 - 96	M 6 x 25	M 8 / M 10	17	23 x 2,0	136	115	66	49	59	25
FRS N 97 - 104	33811	7	2,50	-	97 - 104	M 6 x 25	M 8 / M 10	17	23 x 2,0	152	128	73	56	66	25
FRS N 4"	19546	8	2,50	4"	106 - 114	M 6 x 25	M 8 / M 10	17	23 x 2,0	158	135	76	59	69	25
FRS N 115 - 124	63106	5	2,50	-	115 - 124	M 6 x 25	M 8 / M 10	17	23 x 2,0	168	143	80	63	73	25
FRS N 125 - 133	77652	0	2,50	-	125 - 133	M 6 x 25	M 8 / M 10	17	23 x 2,0	182	155	86	69	79	25
FRS N 133 - 142	63107	2	2,50	5"	133 - 142	M 6 x 25	M 8 / M 10	17	23 x 2,0	189	167	92	75	85	25
FRS N 160 - 170	63150	8	2,50	6"	160 - 170	M 6 x 25	M 8 / M 10	17	23 x 2,0	218	192	105	88	98	25

TABULKY

Technické tabulky pro potrubní a vzduchotechnické rozvody najdete od strany 253 a 254.

SOFTWARE

Software SaMontec 3.1 pro navrhování potrubních tras a konstrukčních prvků.

Objímka silikonová FRSH

PŘEHLED



FRSH

Vlastnosti:

Materiál	Ocel DD11 (materiál č. 1.0332) dle DIN EN 10111
Povrchová úprava	galvanické pozinkování, 5 - 9 µm
Matice se závitem (do FRSH 59 - 63)	M 8, SW 13
Šroub	s kombinovanou hlavou
Materiál profilové pryže	materiál: silikon
Protihluková ochrana	dle DIN 4109
Teplotní rozsah	-50° do +220°C
Tvrdost	60 + - 5° Shore A
Požární odolnost	DIN 4102: Třída B2

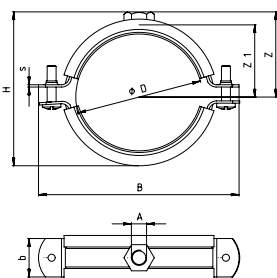
POPIS

- Objímka pro potrubí s vysokou teplotou do +220°C, jako je topení, sanita a odpady, na stěnu, strop a podlahu.
- Vložka dle DIN 4109.
- Dvojšroubovková objímka s protihlukovou vložkou, odolnou vysokým teplotám.

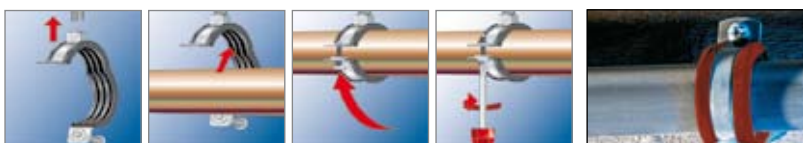
Výhody/přínosy

- Snadná montáž díky možnosti velkého rezevření objímky.
- Na šroubu je pojistka proti vypadnutí.
- Prolis pásku objímky zvyšuje její pevnost.
- Objímka díky zámku přesně pasuje na potrubí.

TECHNICKÉ ÚDAJE



MONTÁŽ/PŘÍKLAD POUŽITÍ



typ	katalogové číslo	ID	doporučená zatížení	velikost	upínací rozsah	šroub	vnitřní závit	výška matice se závitem	šířka x síla materiálu	šířka	výška	výška	výška	výška	počet kusů v balení
			[kN]	[v palcích]	D [mm]		A	[mm]	b x s [mm]	B [mm]	H [mm]	Z [mm]	Z1 [mm]	Z2 [mm]	
FRSH 15 - 19	63490	5	1,30	3/8"	15 - 19	M 5 x 20	M 8	6,8	20 x 1,25	62	38	23	16	-	100
FRSH 20 - 24	63492	9	1,30	1/2"	20 - 24	M 5 x 20	M 8	6,8	20 x 1,25	68	44	26	19	-	100
FRSH 25 - 30	63494	3	1,30	3/4"	25 - 30	M 5 x 20	M 8	6,8	20 x 1,25	75	50	29	22	-	100
FRSH 32 - 37	63495	0	1,30	1"	32 - 37	M 5 x 20	M 8	6,8	20 x 1,25	80	56	32	25	-	100
FRSH 40 - 45	63498	1	1,30	1 1/4"	40 - 45	M 5 x 20	M 8	6,8	20 x 1,25	90	64	36	29	-	50
FRSH 48 - 53	63499	8	1,30	1 1/2"	48 - 53	M 5 x 20	M 8	6,8	20 x 1,25	97	74	41	34	-	50
FRSH 54 - 58	63500	1	1,30	-	54 - 58	M 5 x 20	M 8	6,8	20 x 1,25	104	83	45	38	-	50
FRSH 59 - 63	63502	5	1,30	2"	59 - 63	M 5 x 20	M 8	6,8	20 x 1,25	110	89	48	41	-	50
FRSH 68 - 73	63504	9	1,30	-	68 - 73	M 6 x 25	M 10	8,4	25 x 1,5	124	98	51	43	-	25
FRSH 74 - 78	63505	6	1,30	2 1/2"	74 - 78	M 6 x 30	M 10	8,4	25 x 1,5	129	103	56	48	-	25
FRSH 80 - 86	63511	7	1,30	-	80 - 86	M 5 x 20	M 10	8,4	25 x 1,5	133	110	58	50	-	25
FRSH 89 - 92	63513	1	1,30	3"	89 - 92	M 6 x 25	M 10	8,4	25 x 1,5	142	112	60	52	-	25
FRSH 95 - 103	63518	6	2,00	-	95 - 103	M 6 x 25	M 10	8,4	25 x 1,5	156	120	68	60	-	25
FRSH 108 - 116	63520	9	2,00	4"	108 - 116	M 6 x 30	M 10	8,4	25 x 2,0	172	142	75	67	-	20
FRSH 121 - 127	63525	4	2,00	-	121 - 127	M 8 x 30	M 8 / M 10	21	25 x 2,5	192	175	85	77	87	10
FRSH 133 - 141	63537	7	2,00	5"	133 - 141	M 8 x 35	M 8 / M 10	21	25 x 2,5	198	180	88	80	90	10
FRSH 159 - 162	91507	3	2,00	-	159 - 162	M 8 x 30	M 8 / M 10	21	25 x 2,5	218	206	101	93	103	8
FRSH 165 - 168	91508	0	2,00	6"	165 - 168	M 8 x 30	M 8 / M 10	21	25 x 2,5	226	212	104	96	106	8



DIAGRAM ROZTAŽNOSTI
TRUBEK viz str. 255.

Objímka FRSM M10/ M12 masiv

PŘEHLED



FRSM M10/M12

Vlastnosti:

Materiál	Ocel DD11 (materiál č. 1.0332) dle DIN EN 10111
Povrchová úprava	galvanické pozinkování, 5 - 9 µm
Matice se závitem	M 10/ M 12, SW 17, h = 21 mm
Šroub	s kombinovanou hlavou
Materiál profilové pryže	materiál: SBR/EPDM, bez chloru, bez silikonu
Protihluková ochrana	dle DIN 4109
Teplotní rozsah	-50° do +110°C
Tvrdost	45 + - 5° Shore A
Požární odolnost	DIN 4102: Třída B2

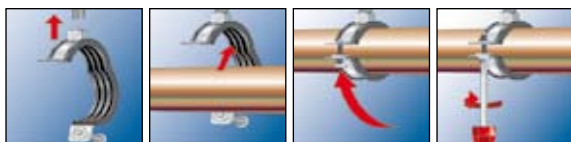
POPIS

- Objímka pro vysoká zatížení.

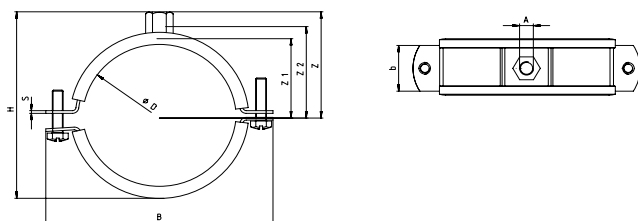
Výhody/přínosy

- Snadná montáž.

MONTÁŽ



TECHNICKÉ ÚDAJE



typ	katalogové číslo	ID	doporučená zatížení	velikost	upínací rozsah	šroub	vnitřní závit	výška matice se závitem	šířka x síla materiálu	šířka	výška	výška	výška	výška	počet kusů v balení
			[kN]	[v palcích]	D [mm]		A	[mm]	b x s [mm]	B [mm]	H [mm]	Z [mm]	Z1 [mm]	Z2 [mm]	
FRSM 1 1/2" M10/M12	93700	6	3,00	1 1/2"	47 - 52	M6/25	M 10 / M 12	21	23 x 2,5	105	87	54	33	47	20
FRSM 53 - 58 M10/M12	93701	3	3,00	-	53 - 58	M6/25	M 10 / M 12	21	23 x 2,5	111	92	57	36	50	20
FRSM 2" M10/M12	93702	0	6,00	2"	60 - 65	M6/25	M 10 / M 12	21	23 x 2,5	120	99	60	39	53	20
FRSM 2 1/2" M10/M12	93703	7	6,00	2 1/2"	73 - 78	M8/35	M 10 / M 12	21	30 x 3,0	139	113	67	46	60	20
FRSM 3" M10/M12	93704	4	6,00	3"	88 - 93	M8/35	M 10 / M 12	21	30 x 3,0	153	130	75	54	69	20
FRSM 102 M10/M12	93705	1	6,00	1 1/4"	100 - 106	M8/35	M 10 / M 12	21	30 x 3,0	167	143	82	61	71	20
FRSM 4" M10/M12	93707	5	6,00	4"	108 - 116	M8/35	M 10 / M 12	21	30 x 3,0	175	153	87	66	80	20
FRSM 124 - 129 M10/M12	93709	9	6,00	-	124 - 129	M8/35	M 10 / M 12	21	30 x 3,0	212	171	96	75	89	20
FRSM 133 M10/M12	93710	5	6,00	2"	131 - 137	M6/25	M 10 / M 12	21	30 x 3,0	215	177	99	78	92	20
FRSM 5" M10/M12	93711	2	6,00	5"	138 - 145	M8/35	M 10 / M 12	21	30 x 3,0	230	188	105	84	98	20
FRSM 160 M10/M12	93712	9	6,00	3"	156 - 162	M8/35	M 10 / M 12	21	30 x 3,0	250	209	115	94	108	20
FRSM 6" M10/M12	93713	6	6,00	6"	165 - 171	M8/35	M 10 / M 12	21	30 x 3,0	253	213	117	96	110	20
FRSM 7" M10/M12	93714	3	6,00	7"	188 - 194	M8/35	M 10 / M 12	21	30 x 3,0	265	227	124	103	117	10
FRSM 200 M10/M12	93715	0	6,00	2 1/2"	196 - 203	M8/35	M 10 / M 12	21	30 x 3,0	284	253	137	116	130	10
FRSM 212 M10/M12	93716	7	9,50	3"	205 - 214	M 12	M 10 / M 12	21	40 x 4,0	300	260	141	120	134	10
FRSM 8" M10/M12	93717	4	9,50	8"	219 - 225	M 12	M 10 / M 12	21	40 x 4,0	320	281	151	130	144	10
FRSM 250 M10/M12	93718	1	9,50	-	244 - 250	M 12	M 10 / M 12	21	40 x 4,0	352	299	160	139	153	10
FRSM 10" M10/M12	93719	8	9,50	10"	267 - 273	M 12	M 10 / M 12	21	40 x 4,0	370	331	176	155	169	10
FRSM 300 M10/M12	93720	4	9,50	-	297 - 304	M 12	M 10 / M 12	21	40 x 4,0	402	360	190	169	184	10
FRSM 12" M10/M12	93721	1	9,50	12"	320 - 328	M 12	M 10 / M 12	21	40 x 4,0	419	376	199	178	192	10

TABULKY

Technické tabulky pro potrubní a vzduchotechnické rozvody najdete od strany 253 a 254.

SOFTWARE

Software SaMontec 3.1 pro navrhování potrubních tras a konstrukčních prvků.

Objímka FRSM / FRSM N masiv

PŘEHLED



FRS M

Vlastnosti:

Materiál	Ocel DD11 (materiál č. 1.0332) dle DIN EN 10111
Povrchová úprava	galvanické pozinkování, 5 - 9 µm
Matice se závitem	1/2" / 3/4"
Šroub	se šestihlannou hlavou od 1"
Materiál profilové pryže	materiál: SBR/EPDM, bez chloru, bez silikonu
Protihluková ochrana	dle DIN 4109
Teplotní rozsah	-50° do +110°C
Tvrdost	45 + - 5° Shore A
Požární odolnost	DIN 4102: Třída B2

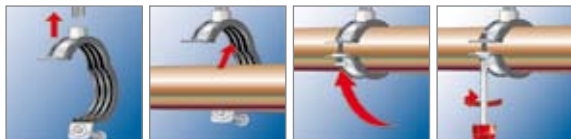
POPIS

- Dvoušroubková objímka pro těžké potrubní systémy do průměru potrubí 8".
- Vložka dle DIN 4109.
- Masivní upevnění 1/2" a 3/4".

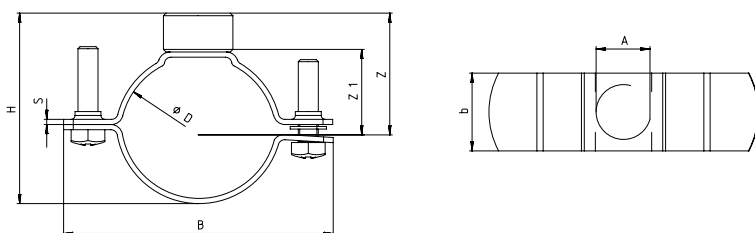
Výhody/přínosy

- Společně s dvojitou spojkou a odpovídající patní deskou např. GPS 3/4", je možné upevnění přímo na strop, stěnu, podlahu nebo lištu.

MONTÁŽ/PŘÍKLAD POUŽITÍ



TECHNICKÉ ÚDAJE



typ	katalogové ID číslo	doporučená zatížení	velikost	upínací rozsah	šroub	vnitřní závit	výška matice	šířka x síla materiálu	šířka	výška	výška	výška	počet kusů v balení	
		N _{rec} [kN]	[v palcích]	D [mm]		A	[mm]	b x s [mm]	B [mm]	H [mm]	Z [mm]	Z1 [mm]		
Objímka FRS M s gumou														
FRS M 14 - 18	24593	4	3,0	3/8"	14 - 18	M 6 x 25	1/2"	15	30 x 2,0	67	43	29	14	50
FRS M 19 - 23	24594	1	3,0	1/2"	19 - 23	M 6 x 25	1/2"	15	30 x 2,0	71	48	32	17	50
FRS M 24 - 29	24595	8	3,0	3/4"	24 - 29	M 6 x 25	1/2"	15	30 x 2,0	79	55	35	20	50
FRS M 33 - 36	24596	5	3,0	1"	33 - 36	M 8 x 25	1/2"	15	30 x 2,0	89	63	39	24	50
FRS M 40 - 45	24597	2	3,0	1 1/4"	40 - 45	M 8 x 25	1/2"	15	30 x 2,0	92	71	43	28	25



DIAGRAM ROZTAŽNOSTI
TRUBEK viz str. 255.

TECHNICKÉ ÚDAJE

typ	katalogové ID číslo	doporučená zatížení	velikost	upínací rozsah	šroub	vnitřní závit	výška matice	šířka x síla materiálu	šířka	výška	výška	výška	počet kusů v balení	
		N_{rec} [kN]	[v palcích]	D [mm]		A	[mm]	b x s [mm]	B [mm]	H [mm]	Z [mm]	Z1 [mm]		
Objímka FRS M s gumou														
FRS M 14 - 18	24593	4	3,0	3/8"	14 - 18	M 8 x 25	1/2"	15	30 x 2,0	67	43	29	14	25
FRS M 19 - 23	24594	1	3,0	1/2"	19 - 23	M 8 x 25	1/2"	15	30 x 2,0	71	48	32	17	25
FRS M 24 - 29	24595	8	3,0	3/4"	24 - 29	M 8 x 25	1/2"	15	30 x 2,0	79	55	35	20	25
FRS M 33 - 36	24596	5	3,0	1"	33 - 36	M 8 x 25	1/2"	15	30 x 2,0	89	63	39	24	25
FRS M 40 - 45	24597	2	3,0	1 1/4"	40 - 45	M 8 x 25	1/2"	15	30 x 2,0	92	71	43	28	25
FRS M 47 - 52	24598	9	3,0	1 1/2"	47 - 52	M 8 x 25	1/2"	15	30 x 2,0	104	79	47	32	25
FRS M 58 - 63	47068	8	6,0	2"	58 - 63	M 8 x 25	1/2"	15	34 x 2,0	112	87	51	36	50
FRS M 74 - 84	47069	5	6,0	2 1/2"	74 - 84	M 8 x 25	1/2"	15	34 x 2,0	138	103	59	44	10
FRS M 89 - 92	47089	3	6,0	3"	89 - 92	M 8 x 25	1/2"	15	34 x 2,0	142	122	68	53	10
FRS M 106 - 108	15395	6	8,50	-	106 - 108	M 8 x 25	3/4"	17	34 x 3,0	162	139	78	61	10
FRS M 114 - 117	47112	8	8,50	4"	114 - 117	M 8 x 25	3/4"	17	34 x 3,0	178	149	83	66	10
FRS M 125 - 130	47113	5	8,50	-	125 - 130	M 8 x 25	3/4"	17	34 x 3,0	180	157	87	70	10
FRS M 133 - 137	47114	2	8,50	-	133 - 137	M 8 x 30	3/4"	17	34 x 3,0	187	162	90	73	10
FRS M 139 - 141	47117	3	8,50	5"	139 - 141	M 8 x 30	3/4"	17	34 x 3,0	192	179	98	81	10
FRS M 150 - 152	47118	0	8,50	-	150 - 152	M 8 x 30	3/4"	17	34 x 3,0	202	184	101	84	10
FRS M 159 - 160	47119	7	8,50	-	159 - 160	M 8 x 30	3/4"	17	34 x 3,0	220	193	105	88	10
FRS M 165 - 168	47122	7	8,50	6"	165 - 168	M 8 x 30	3/4"	17	34 x 3,0	228	201	109	92	10
FRS M 177 - 178	47129	6	8,50	-	177 - 178	M 8 x 30	3/4"	17	34 x 3,0	238	212	114	97	10
FRS M 183 - 187	47277	4	8,50	-	183 - 187	M 8 x 30	3/4"	17	34 x 3,0	247	219	118	101	10
FRS M 193 - 194	47278	1	8,50	-	193 - 194	M 8 x 30	3/4"	17	34 x 3,0	254	235	126	109	10
FRS M 197 - 202	47279	8	8,50	-	197 - 202	M 8 x 30	3/4"	17	34 x 3,0	262	237	127	110	10
FRS M 210 - 212	47297	2	8,50	-	210 - 212	M 8 x 30	3/4"	17	34 x 3,0	272	247	132	115	10
FRS M 219 - 220	47298	9	8,50	8"	219 - 220	M 8 x 30	3/4"	17	34 x 3,0	280	256	137	120	10
Objímka FRSM N bez gumy														
FRSM N 1/2"	24600	9	5,0	1/2"	19 - 23	M 6 x 25	1/2"	15	30 x 2,0	60	39	27	12	50
FRSM N 3/4"	24601	6	5,0	3/4"	25 - 29	M 6 x 25	1/2"	15	30 x 2,0	64	46	31	16	50
FRSM N 1"	24602	3	5,0	1"	32 - 35	M 6 x 25	1/2"	15	30 x 2,0	70,5	53	34	19	50
FRSM N 1 1/4"	24603	0	5,0	1 1/4"	40 - 42	M 6 x 25	1/2"	15	30 x 2,0	79	60	38	23	50
FRSM N 1 1/2"	24604	7	5,0	1 1/2"	48 - 50	M 8 x 25	1/2"	15	30 x 2,0	92	70	43	28	50
FRSM N 54MM	24605	4	5,0	-	53 - 54	M 8 x 25	1/2"	15	30 x 2,0	96	75	45	30	50
FRSM N 2"	24606	1	5,0	2"	59 - 60	M 8 x 25	1/2"	15	34 x 2,0	104	79	47	32	50
FRSM N 2 1/2"	24607	8	5,0	2 1/2"	74 - 84	M 8 x 25	1/2"	15	34 x 2,0	126	97	56	41	50
FRSM N 3"	24608	5	5,0	3"	89 - 91	M 8 x 25	1/2"	15	34 x 2,0	138	109	62	47	50
FRSM N 4"	24609	2	5,0	4"	112 - 114	M 8 x 25	1/2"	15	34 x 3,0	159	135	75	60	10
FRSM N 125 - 130	24610	8	5,0	-	123 - 126	M 8 x 25	1/2"	15	34 x 3,0	178	147	81	66	10
FRSM N 133 - 137	24611	5	5,0	-	131 - 135	M 8 x 30	1/2"	15	34 x 3,0	180	155	85	70	10
FRSM N 5"	24612	2	5,0	5"	140 - 141	M 8 x 30	1/2"	15	34 x 3,0	192	165	90	75	10
FRSM N 159 - 162	24613	9	5,0	-	159 - 162	M 8 x 30	1/2"	15	34 x 3,0	214	185	100	85	10
FRSM N 6"	24614	6	5,0	6"	166 - 168	M 8 x 30	1/2"	15	34 x 3,0	213	188	102	87	10

Objímka FRS triple a FRSN triple

PŘEHLED



FRS triple



FRSN triple

Vlastnosti:

Materiál	Ocel DD11 (materiál č. 1.0332) dle DIN EN 10111
Povrchová úprava	galvanické pozinkování, 5 - 9 µm
Matice se závitem	M 8/ M 10 / 1/2"
Šroub	s kombinovanou hlavou
Materiál profilové pryže	SBR/EPDM, bez chloru, bez silikonu
Protihluková ochrana	dle DIN 4109
Teplotní rozsah	-50° do +110°C
Tvrdość	45 + - 5° Shore A
Požární odolnost	DIN 4102: Třída B2

TABULKY

Technické tabulky pro potrubní a vzduchotechnické rozvody najdete od strany 253.

SOFTWARE

Software SaMontec 3.1 pro navrhování potrubních tras a konstrukčních prvků.

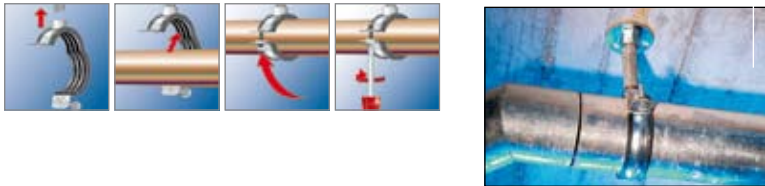
POPIS

- Objímka je ideální ke stabilnímu upevnění trubek při větších odstupech zdí u stoupaček.
- Vložka dle DIN 4109.
- 3 různá připojení závitů - M8 / M10 / 1/2".

Výhody/přínosy

- Trojitá matice snižuje náklady na skladování díky své flexibilitě.

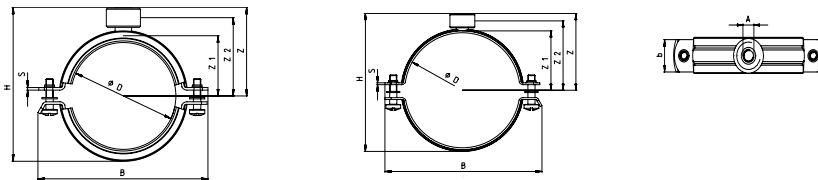
MONTÁŽ/PŘÍKLAD POUŽITÍ



VÝHODY NA PRVNÍ POHLED



TECHNICKÉ ÚDAJE



typ	katalogové číslo	ID	doporučená zatížení	velikost	upínací rozsah	šroub	vnitřní závit	výška matice se závitěm	šířka x síla materiálu	šířka	výška	výška	výška	výška	počet kusů v balení
			N_{rec} [kN]	[v palcích]	D [mm]		A	[mm]	b x s [mm]	B [mm]	H [mm]	Z [mm]	Z1 [mm]	Z2 [mm]	
FRS triple															
FRS triple 15 - 19	37229	6	3,50	3/8"	15 - 19	M 6 x 16	M 8 / M 10 / 1/2"	18	20 x 1,5	57	41	30	12	23	100
FRS triple 21 - 23	37230	2	3,50	1/2"	21 - 23	M 6 x 16	M 8 / M 10 / 1/2"	18	20 x 1,5	67	47	33	15	26	100
FRS triple 26 - 28	37231	9	3,50	3/4"	26 - 28	M 6 x 16	M 8 / M 10 / 1/2"	18	20 x 1,5	72	56	37	19	30	100
FRS triple 32 - 35	37234	0	3,50	1"	32 - 35	M 6 x 16	M 8 / M 10 / 1/2"	18	20 x 1,5	82	63	40	23	34	100
FRS triple 40 - 43	37235	7	3,50	1 1/4"	40 - 43	M 6 x 16	M 8 / M 10 / 1/2"	18	20 x 1,5	92	74	46	28	39	50
FRS triple 48 - 56	37239	5	3,50	1 1/2"	48 - 56	M 6 x 25	M 8 / M 10 / 1/2"	18	20 x 1,5	100	81	50	32	43	50
FRS triple 57 - 62	37243	2	3,50	2"	57 - 62	M 6 x 25	M 8 / M 10 / 1/2"	18	20 x 1,5	107	89	54	36	47	50
FRS triple 63 - 70	37244	9	3,50	-	63 - 70	M 6 x 25	M 8 / M 10 / 1/2"	18	25 x 2,0	113	98	58	40	51	25
FRS triple 74 - 80	37245	6	3,50	2 1/2"	74 - 80	M 6 x 25	M 8 / M 10 / 1/2"	18	25 x 2,0	127	105	62	44	55	25
FRS triple 83 - 91	37247	0	3,50	3"	83 - 91	M 6 x 25	M 8 / M 10 / 1/2"	18	25 x 2,0	133	115	67	49	60	25
FRS triple 100 - 105	37249	4	3,50	-	100 - 105	M 8 x 35	M 8 / M 10 / 1/2"	18	30 x 2,0	160	135	77	59	71	25
FRS triple 108 - 114	37250	0	3,50	4"	108 - 114	M 8 x 35	M 8 / M 10 / 1/2"	18	30 x 2,0	167	146	82	64	71	25
FRS triple 115 - 125	74923	4	3,50	-	115 - 125	M 8 x 35	M 8 / M 10 / 1/2"	18	30 x 2,0	182	157	88	70	80	25
FRS triple 127 - 135	74924	1	3,50	-	127 - 135	M 8 x 35	M 8 / M 10 / 1/2"	18	30 x 2,0	193	173	96	78	89	25
FRS triple 135 - 140	74925	8	3,50	5"	135 - 140	M 8 x 35	M 8 / M 10 / 1/2"	18	30 x 2,0	202	173	96	78	89	25
FRS triple 159 - 169	74926	5	3,50	6"	159 - 169	M 8 x 35	M 8 / M 10 / 1/2"	18	30 x 2,0	225	201	110	92	103	25
FRSN triple															
FRSN triple 15 - 19	37251	7	3,00	3/8"	15 - 19	M 6 x 16	M 8 / M 10 / 1/2"	18	20 x 1,5	50	40	26	8	19	100
FRSN triple 21 - 23	37252	4	3,00	1/2"	21 - 23	M 6 x 16	M 8 / M 10 / 1/2"	18	20 x 1,5	57	44	27	9	20	100
FRSN triple 26 - 28	37253	1	3,00	3/4"	26 - 28	M 6 x 16	M 8 / M 10 / 1/2"	18	20 x 1,5	67	49	29	11	22	100
FRSN triple 32 - 35	37254	8	3,00	1"	32 - 35	M 6 x 16	M 8 / M 10 / 1/2"	18	20 x 1,5	72	56	32	14	25	100
FRSN triple 40 - 43	37255	5	3,00	1 1/4"	40 - 43	M 6 x 16	M 8 / M 10 / 1/2"	18	20 x 1,5	82	64	34	16	27	50
FRSN triple 48 - 56	37256	2	3,00	1 1/2"	48 - 56	M 6 x 25	M 8 / M 10 / 1/2"	18	20 x 1,5	92	77	37	19	30	50
FRSN triple 57 - 62	37257	9	3,00	2"	57 - 62	M 6 x 25	M 8 / M 10 / 1/2"	18	20 x 1,5	100	83	43	25	36	50
FRSN triple 63 - 70	37273	9	4,00	-	63 - 70	M 6 x 25	M 8 / M 10 / 1/2"	18	25 x 2,0	111	92	44	26	37	50
FRSN triple 74 - 80	37275	3	4,00	2 1/2"	74 - 78	M 6 x 25	M 8 / M 10 / 1/2"	18	25 x 2,0	118	100	50	32	43	50
FRSN triple 83 - 91	37281	4	4,00	3"	83 - 91	M 6 x 25	M 8 / M 10 / 1/2"	18	25 x 2,0	131	113	54	36	47	50
FRSN triple 100 - 105	37284	5	4,00	-	100 - 105	M 8 x 35	M 8 / M 10 / 1/2"	18	30 x 2,0	154	127	61	43	54	25
FRSN triple 108 - 114	37288	3	4,00	4"	108 - 114	M 8 x 35	M 8 / M 10 / 1/2"	18	30 x 2,0	160	136	65	47	58	25



DIAGRAM ROZTAŽNOSTI
TRUBEK viz str. 255.

Objímka pro chladicí média do -160°C KFT

PŘEHLED



KFT

Vlastnosti:

Materiál	polyuretanová pěna s uzavřenou strukturou
Difuzní odpor	2500 K
Hustota	250 kg/m ³
Pevnost v tlaku	2,3 N/mm ²
Teplná vodivost (při 10 °C)	0,044 W/(m*K)
Teplotní rozsah	- 160 °C do + 130 °C
Šroub	s kombinovanou hlavou
Požární odolnost	DIN 4102: Třída B2

POPIS

- Objímka pro profesionální montáž klimatizačního potrubí nebo potrubí vedoucího studený vzduch.
- Stupňovitá matice M8, 1/2" nebo M10, 1/2".

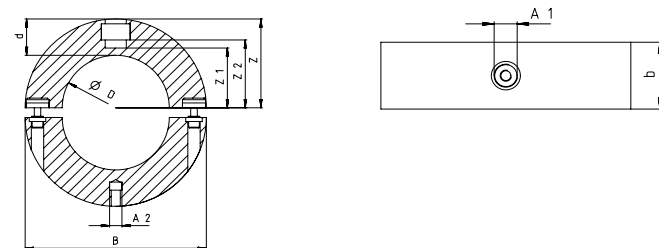
Výhody/přínosy

- Integrované ocelové spojovací prvky pro doporučená zatížení.
- Šrouby s pojistkou proti vypadnutí.
- Přesné dosedací plochy pro dokonalé spojení.

MONTÁŽ/PŘÍKLAD POUŽITÍ



TECHNICKÉ ÚDAJE



typ	katalogové ID číslo	doporučená zatížení N _{rec} [kN]	velikost [mm]	šroub	vnitřní závit A1	vnitřní závit A2	šířka x síla materiálu b x s [mm]	šířka B [mm]	výška H [mm]	výška Z [mm]	výška Z1 [mm]	výška Z2 [mm]	počet kusů v balení	
KFT 9,5	63156	0	0,15	-	M 6 x 12	M 8 / 1/2"	M 8	40 x 30	88	88	44	16	9	1
KFT 12,7	63157	7	0,20	-	M 6 x 12	M 8 / 1/2"	M 8	40 x 30	88	88	44	16	9	1
KFT 15,8	63159	1	0,25	-	M 6 x 12	M 8 / 1/2"	M 8	40 x 30	88	88	44	16	9	1
KFT 17,2	63161	4	0,27	10	M 6 x 12	M 8 / 1/2"	M 8	40 x 30	88	88	44	16	9	1
KFT 18,0	63162	1	0,29	10	M 6 x 12	M 8 / 1/2"	M 8	40 x 30	88	88	44	16	9	1
KFT 19,5	63164	5	0,31	-	M 6 x 12	M 8 / 1/2"	M 8	40 x 30	88	88	44	16	9	1
KFT 21,3	63166	9	0,34	15	M 6 x 12	M 8 / 1/2"	M 8	40 x 30	88	88	44	16	9	1
KFT 22,0	63167	6	0,35	15	M 6 x 12	M 8 / 1/2"	M 8	40 x 30	88	88	44	16	9	1
KFT 26,9	63168	3	0,43	20	M 6 x 12	M 8 / 1/2"	M 8	40 x 30	88	88	44	16	9	1
KFT 28,0	63169	0	0,45	20	M 6 x 12	M 8 / 1/2"	M 8	40 x 30	88	88	44	16	9	1
KFT 28,6	63172	0	0,46	-	M 6 x 12	M 8 / 1/2"	M 8	40 x 30	88	88	44	16	9	1
KFT 33,7	63173	7	0,54	25	M 6 x 12	M 8 / 1/2"	M 8	40 x 30	95	95	48	20	13	1
KFT 35,0	63176	8	0,56	25	M 6 x 12	M 8 / 1/2"	M 8	40 x 30	95	95	48	20	13	1
KFT 40,0	63177	5	0,64	-	M 6 x 12	M 8 / 1/2"	M 8	40 x 30	102	102	51	23	16	1
KFT 41,2	63178	2	0,66	-	M 6 x 12	M 8 / 1/2"	M 8	40 x 30	102	102	51	23	16	1
KFT 42,4	63179	9	0,68	32	M 6 x 12	M 8 / 1/2"	M 8	40 x 30	102	102	51	23	16	1
KFT 44,5	63180	5	0,71	-	M 6 x 12	M 8 / 1/2"	M 8	40 x 30	102	102	51	23	16	1

TABULKY

Technické tabulky pro potrubní a vzduchotechnické rozvody najdete od strany 253 a 254.

SOFTWARE

Software SaMontec 3.1 pro navrhování potrubních tras a konstrukčních prvků.

typ	katalogové ID číslo	doporučená zatížení N _{rec} (kN)	velikost (mm)	šroub	vnitřní závit		šířka x síla materiálu b x s (mm)	šířka B (mm)	výška H (mm)	výška Z (mm)	výška Z1 (mm)	výška Z2 (mm)	počet kusů v balení	
					A1	A2								
KFT 48,3	63189	8	0,77	40	M 6 x 12	M 8 / 1/2"	M 8	40 x 30	108	108	54	26	19	1
KFT 50,0	63190	4	0,80	-	M 6 x 12	M 8 / 1/2"	M 8	40 x 30	108	108	54	26	19	1
KFT 54,0	63191	1	0,86	-	M 6 x 12	M 8 / 1/2"	M 8	40 x 30	117	117	59	31	24	1
KFT 57,0	63192	8	0,91	50	M 6 x 12	M 8 / 1/2"	M 8	40 x 30	117	117	59	31	24	1
KFT 60,3	63195	9	0,96	50	M 6 x 12	M 8 / 1/2"	M 8	50 x 30	120	120	60	32	25	1
KFT 64,0	63322	9	1,02	-	M 6 x 12	M 8 / 1/2"	M 8	50 x 30	120	120	60	32	25	1
KFT 66,6	78173	9	1,07	-	M 6 x 12	M 8 / 1/2"	M 8	50 x 30	120	120	60	32	25	1
KFT 70,0	63327	4	1,12	60	M 8 x 12	M 10 / 1/2"	M 10	50 x 30	136	136	68	39	32	1
KFT 74,0	63333	5	1,18	-	M 8 x 12	M 10 / 1/2"	M 10	50 x 30	136	136	68	39	32	1
KFT 76,1	63334	2	1,22	65	M 8 x 12	M 10 / 1/2"	M 10	50 x 30	136	136	68	39	32	1
KFT 80,0	63340	3	1,28	-	M 8 x 12	M 10 / 1/2"	M 10	50 x 30	136	136	68	39	32	1
KFT 84,0	63342	7	1,34	-	M 8 x 12	M 10 / 1/2"	M 10	50 x 30	149	149	75	45	38	1
KFT 88,9	63347	2	1,42	80	M 8 x 12	M 10 / 1/2"	M 10	50 x 30	149	149	75	45	38	1
KFT 92,1	63348	9	1,47	-	M 8 x 12	M 10 / 1/2"	M 10	50 x 30	149	149	75	45	38	1
KFT 101,0	63352	6	1,62	-	M 8 x 12	M 10 / 1/2"	M 10	50 x 30	188	188	94	65	58	1
KFT 104,0	63392	2	1,66	-	M 8 x 12	M 10 / 1/2"	M 10	60 x 40	188	188	94	65	58	1
KFT 108,0	63395	3	1,73	100	M 8 x 12	M 10 / 1/2"	M 10	60 x 40	188	188	94	65	58	1
KFT 114,3	63415	8	1,83	100	M 8 x 12	M 10 / 1/2"	M 10	60 x 40	195	195	98	68	61	1
KFT 118,0	63422	6	1,89	-	M 8 x 12	M 10 / 1/2"	M 10	60 x 40	195	195	98	68	61	1
KFT 129,0	63431	8	2,06	-	M 8 x 12	M 10 / 1/2"	M 10	60 x 40	220	220	110	81	74	1
KFT 133,0	63432	5	2,13	125	M 8 x 12	M 10 / 1/2"	M 10	60 x 40	220	220	110	81	74	1
KFT 139,7	63441	7	2,23	125	M 8 x 12	M 10 / 1/2"	M 10	60 x 40	220	220	110	81	74	1
KFT 154,0	63457	8	2,46	-	M 10 x 20	M 10 / 1/2"	M 10	60 x 40	240	240	120	91	84	1
KFT 159,0	63458	5	2,54	150	M 10 x 20	M 12 / 1/2"	M 12	60 x 40	240	240	120	91	84	1
KFT 168,3	63463	9	2,69	150	M 10 x 20	M 12 / 1/2"	M 12	60 x 40	250	250	125	96	89	1
KFT 193,7	63471	4	3,87	-	M 10 x 30	M 16 / 1/2"	M 16	100 x 60	340	340	170	141	134	1
KFT 204,0	63473	8	4,08	-	M 10 x 30	M 16 / 1/2"	M 16	100 x 60	340	340	170	141	134	1
KFT 219,1	63474	5	4,38	200	M 10 x 30	M 16 / 3/4"	M 16	100 x 60	340	340	170	141	134	1

Těsnící tmel DPK pro objímky KFT

POPIS

- Těsnící tmel se používá k montáži difúzně utěsněných objímek pro chladicí kapaliny.
- Pro co nejdokonalejší difúzní utěsnění je potřeba nanést cca 1 cm široký proužek těsnícího tmelu jak na plochy kterými objímka přiléhá na trubku, tak také na plochy mezi oběma díly objímky.

MONTÁŽ



TECHNICKÉ ÚDAJE

typ	katalogové číslo	ID	objem [ml]	počet kusů v balení
DPK	77604	9	310	1



DIAGRAM ROZTAŽNOSTI
TRUBEK viz str. 255.

Objímka pro chladicí média do -40°C FRS K

PŘEHLED



FRS K

Vlastnosti:

Materiál	polyuretanová pěna s uzavřenou strukturou
Difuzní odpor	7000 K
Hustota	250 kg/m ³
Pevnost v tlaku	0,85 N/mm ²
Tepelná vodivost (při 0 °C)	0,036 W/(m*K)
Šroub	s kombinovanou hlavou
Teplotní rozsah	-45 °C do +105 °C
Požární odolnost	DIN 4102: Třída B2

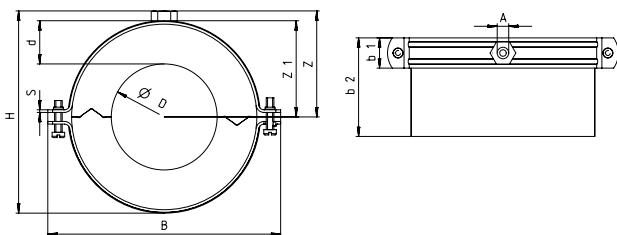
POPIS

- Objímka pro chladicí média je vyvinuta speciálně pro izolační materiály, které obsahují elastomer kaučuku.
- Pozor: spoj s izolací je nutné slepit těsnícím tmelem DPK.

Výhody/přínosy

- Vysoce zvukotěsný materiál
- Vysoce odolný materiál pro vyšší zatížení.
- Snadná montáž.

TECHNICKÉ ÚDAJE



PŘÍKLAD POUŽITÍ



typ	katalogové ID číslo	doporučená zatížení	maximální vzdálenost podpory	velikost	průměr potrubí	šířka a výška objímky	vnitřní závit	výška matice	výška	výška	výška	výška	počet kusů v balení
		N_{rec} [kN]	[m]	[v palcích]	[mm]	$b_2 \times d$ [mm]	A	[mm]	H [mm]	Z [mm]	Z1 [mm]		
tloušťka izolace 13 mm													
FRS K 12/13	19589	5	0,03	1,5	-	12	42 x 13	M 8	6,8	49	34	27	1
FRS K 15/13	19593	2	0,05	1,5	-	15	42 x 13	M 8	6,8	52	37	30	1
FRS K 17/13	19595	6	0,06	1,5	3/8"	17	42 x 13	M 8	6,8	54	39	32	1
FRS K 21/13	19597	0	0,07	1,5	1/2"	21	42 x 13	M 8	6,8	58	43	36	1
FRS K 27/13	19633	5	0,09	1,5	3/4"	27	42 x 13	M 8	6,8	64	49	42	1
FRS K 34/13	19634	2	0,12	1,5	1"	34	42 x 13	M 8	6,8	71	56	49	1
FRS K 42/13	19635	9	0,13	1,5	1 1/4"	42	42 x 13	M 8	6,8	79	64	57	1
FRS K 49/13	19636	6	0,16	1,5	1 1/2"	49	42 x 13	M 8	6,8	86	71	64	1
FRS K 60/13	19639	7	0,21	1,5	2"	60	42 x 13	M 8	6,8	97	82	75	1
tloušťka izolace 19 mm													
FRS K 12/19	19654	0	0,03	1,5	-	12	42 x 19	M 8	6,8	61	40	33	1
FRS K 15/19	19655	7	0,05	1,5	-	15	42 x 19	M 8	6,8	64	43	36	1
FRS K 17/19	19657	1	0,06	1,5	3/8"	17	42 x 19	M 8	6,8	66	45	38	1
FRS K 21/19	19658	8	0,07	1,5	1/2"	21	42 x 19	M 8	6,8	70	49	42	1
FRS K 27/19	19659	5	0,09	1,5	3/4"	27	42 x 19	M 8	6,8	76	55	48	1
FRS K 34/19	19660	1	0,12	1,5	1"	34	42 x 19	M 8	6,8	83	62	55	1
FRS K 42/19	19663	2	0,13	1,5	1 1/4"	42	42 x 19	M 8	6,8	91	70	63	1
FRS K 49/19	19664	9	0,16	1,5	1 1/2"	49	42 x 19	M 8	6,8	98	77	70	1
FRS K 60/19	19665	6	0,17	1,5	2"	60	42 x 19	M 8	6,8	109	88	81	1
FRS K 64/19	19666	3	0,18	1,5	-	64	42 x 19	M 8	6,8	113	92	85	1
FRS K 70/19	19667	0	0,20	1,5	-	70	42 x 19	M 8	6,8	119	98	91	1
FRS K 76/19	19668	7	0,21	1,5	2 1/2"	76	42 x 19	M 8	6,8	125	104	97	1
FRS K 80/19	19669	4	0,22	1,5	-	80	42 x 19	M 8	6,8	129	108	101	1
FRS K 89/19	19670	0	0,25	1,5	3"	89	42 x 19	M 8	6,8	138	117	110	1
FRS K 102/19	19671	7	0,29	1,5	-	102	42 x 19	M 10	8	152	131	123	1
FRS K 108/19	19672	4	0,30	1,5	-	108	42 x 19	M 10	8	158	137	129	1
FRS K 114/19	19673	1	0,40	1,5	4"	114	42 x 19	M 10	8	164	143	135	1

TABULKY

Technické tabulky pro potrubní a vzduchotechnické rozvody najdete od strany 253.

SOFTWARE

Software SaMontec 3.1 pro navrhování potrubních tras a konstrukčních prvků.

Objímka pro chladicí média do -100°C FRS F

PŘEHLED



FRS F

Vlastnosti:

Materiál	polyuretanová pěna s uzavřenou strukturou
Difuzní odpor	2500 K
Hustota	80 kg/m ³
Pevnost v tlaku	0,6 N/mm ²
Tepelná vodivost (při 0 °C)	0,030 W/(m·K)
Šroub	s kombinovanou hlavou
Teplotní rozsah	- 40 °C do + 80 °C
Požární odolnost	DIN 4102: Třída B2

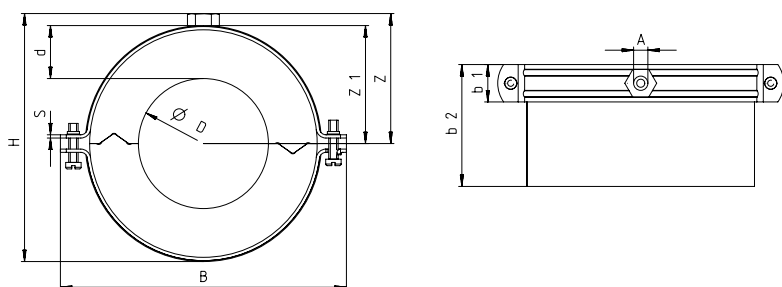
POPIS

- Objímka pro chladicí média s pouzdrem z PU tvrzené pěny k upevnění trubek vedoucích chladicí vzduch nebo kapalinu.
- Objímka je opláštěna hliníkovou fólií.

Výhody/přínosy

- Rychloupínací uzávěr pro rychlou a snadnou montáž.

TECHNICKÉ ÚDAJE



typ	katalogové ID číslo	doporučená zatížení	maximální vzdálenost podpor	velikost	průměr potrubí	šířka a výška objímky	závit	šířka	výška matice se závitem	výška	výška	výška	počet kusů v balení	
		N _{rec} [kN]	[m]	[v palcích]	[mm]	b ₂ x d [mm]	A	B [mm]	[mm]	H [mm]	Z [mm]	Z1 [mm]		
tloušťka izolace 30 mm														
FRS F 21/30	19731	8	0,06	1,5	1/2"	21	40 x 30	M 8	126	6,8	92	60	53	1
FRS F 27/30	19732	5	0,08	1,5	3/4"	27	40 x 30	M 8	129	6,8	98	66	59	1
FRS F 34/30	19733	2	0,09	1,5	1"	34	40 x 30	M 8	136	6,8	105	73	66	1
FRS F 42/30	19737	0	0,12	1,5	1 1/4"	42	40 x 30	M 8	152	6,8	113	81	74	1
FRS F 49/30	19738	7	0,14	1,5	1 1/2"	49	40 x 30	M 8	158	6,8	120	88	81	1
FRS F 60/30	19740	0	0,17	1,5	2"	60	40 x 30	M 8	168	6,8	131	99	92	1
FRS F 70/30	19741	7	0,20	1,5	-	70	40 x 30	M 10	182	8,4	141	109	102	1
FRS F 76/30	19742	4	0,27	1,5	2 1/2"	76	40 x 30	M 10	189	8,4	148	116	108	1
FRS F 89/30	19743	1	0,31	1,5	3"	89	40 x 30	M 10	202	8,4	161	129	121	1
FRS F 102/30	19744	8	0,36	1,5	-	102	40 x 30	M 10	218	8,4	174	142	134	1
FRS F 108/30	19745	5	0,38	1,5	-	108	40 x 30	M 10	228	8,4	180	148	140	1
FRS F 114/30	19746	2	0,40	1,5	4"	114	40 x 30	M 10	238	8,4	186	154	146	1
tloušťka izolace 40 mm														
FRS F 89/40	19763	9	0,31	1,5	3"	89	40 x 40	M 10	202	8,4	181	139	131	1
FRS F 102/40	19764	6	0,36	1,5	-	102	40 x 40	M 10	218	8,4	194	152	144	1
FRS F 108/40	19765	3	0,38	1,5	-	108	40 x 40	M 10	228	8,4	200	158	150	1
FRS F 114/40	19766	0	0,40	1,5	4"	114	40 x 40	M 10	238	8,4	206	164	156	1
FRS F 133/40	19767	7	0,47	2,5	-	133	40 x 40	M 12	272	10,8	228	186	175	1
FRS F 140/40	19768	4	0,78	2,5	5"	140	40 x 40	M 12	280	10,8	235	193	182	1
FRS F 159/40	19769	1	0,89	2,5	-	159	40 x 40	M 12	300	10,8	254	212	201	1
FRS F 168/40	19771	4	0,94	3	6"	168	40 x 40	M 12	307	10,8	263	221	210	1



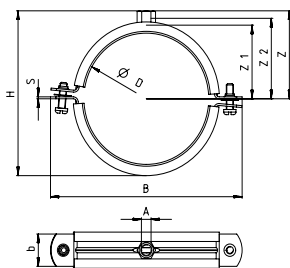
DIAGRAM ROZTAŽNOSTI
TRUBEK viz str. 255.

Objímka pro vzduchotechniku LGS

PŘEHLED



LGS



Vlastnosti:

Materiál	Ocel DX51D+Z 275 NA-C (materiál č. 1.0226+Z) dle DIN EN 10327
Povrchová úprava	galvanické pozinkování, ca. 20 µm
Matice se závitem	M 8 / M 10, SW 13
Šroub	s velkou kombinovanou hlavou
Materiál profilové pryže	SBR/EPDM, bez chlóru, bez silikonu
Protihluková ochrana	dle DIN 4109
Teplotní rozsah	-50° do +110°C
Tvrdost	45 + - 5° Shore A
Požární odolnost	DIN 4102: Třída B2

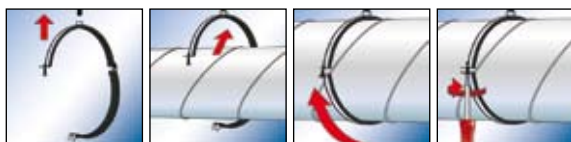
POPIS

- Dvoudílná objímka s rychloupínáním pro profesionální instalace vzduchotechniky a klimatizace, zejména pro spirálové potrubí.
- Stupňovitá matice M 8/M 10.

Výhody/přínosy

- Snadná montáž.
- Šroub s velkou kombinovanou hlavou je zajištěn proti vypadnutí.

MONTÁŽ/PŘÍKLAD POUŽITÍ



TECHNICKÉ ÚDAJE

typ	katalogové ID číslo	maximální zatížení N _{rec} [kN]	průměr potrubí [mm]	šroub	vnitřní závit A	výška matice [mm]	šířka x síla materiálu b x s [mm]	šířka B [mm]	výška H [mm]	výška Z [mm]	výška Z1 [mm]	výška Z2 [mm]	počet kusů v balení		
LGS 80	79491	3	1,20	80	-	M 6	M 8 / M 10	17	25 x 1,5	124	106	62	45	55	25
LGS 90	79492	0	1,20	90	-	M 6	M 8 / M 10	17	25 x 1,5	134	120	69	52	62	25
LGS 100	79493	7	1,20	100	-	M 6	M 8 / M 10	17	25 x 1,5	145	131	74	57	67	20
LGS 112	79494	4	1,20	112	-	M 6	M 8 / M 10	17	25 x 1,5	157	143	80	63	73	20
LGS 125	79495	1	1,20	125	-	M 6	M 8 / M 10	17	25 x 1,5	170	157	87	70	80	10
LGS 140	79496	8	1,20	140	-	M 6	M 8 / M 10	17	25 x 1,5	185	168	93	76	86	10
LGS 150	79497	5	1,20	150	-	M 6	M 8 / M 10	17	25 x 1,5	195	180	99	82	92	10
LGS 160	79498	2	1,20	160	-	M 6	M 8 / M 10	17	25 x 1,5	205	192	104	87	98	10
LGS 180	79499	9	1,20	180	-	M 6	M 8 / M 10	17	25 x 1,5	225	211	114	97	107	10
LGS 200	79500	2	1,20	200	-	M 6	M 8 / M 10	17	25 x 1,5	245	230	123	106	117	15
LGS 224	79501	9	1,20	224	-	M 6	M 8 / M 10	17	25 x 1,5	269	257	137	120	130	15
LGS 250	79502	6	1,20	250	-	M 6	M 8 / M 10	17	25 x 1,5	295	253	135	118	128	10
LGS 280	79503	3	1,20	280	-	M 6	M 8 / M 10	17	25 x 1,5	325	311	164	147	157	10
LGS 300	79504	0	1,20	300	-	M 6	M 8 / M 10	17	25 x 1,5	347	325	171	154	164	10
LGS 315	79505	7	1,20	315	-	M 6	M 8 / M 10	17	25 x 1,5	362	345	181	164	174	10
LGS 355	79506	4	1,20	355	-	M 6	M 8 / M 10	17	25 x 1,5	402	381	199	182	192	10
LGS 400	79507	1	1,20	400	-	M 6	M 8 / M 10	17	25 x 1,5	447	431	224	207	217	10
LGS 450	24637	5	4,00	450	-	M 10	M 8 / M 10	17	25 x 2,5	497	480	249	232	242	1
LGS 500	24638	2	4,00	500	-	M 10	M 8 / M 10	17	25 x 2,5	547	526	272	255	265	1
LGS 560	24639	9	4,00	560	-	M 10	M 8 / M 10	17	25 x 2,5	607	594	306	289	299	1
LGS 600	24640	5	4,00	600	-	M 10	M 8 / M 10	17	25 x 2,5	649	618	318	301	311	1
LGS 630	24641	2	4,00	630	-	M 10	M 8 / M 10	17	25 x 3,0	679	664	341	324	334	1
LGS 710	24642	9	4,00	710	-	M 10	M 8 / M 10	17	25 x 3,0	759	743	380	363	373	1
LGS 800	24643	6	4,00	800	-	M 10	M 8 / M 10	17	25 x 3,0	850	833	425	408	418	1
LGS 900	24644	3	4,00	900	-	M 10	M 8 / M 10	17	30 x 3,0	950	939	478	461	471	1
LGS 1000	24645	0	4,00	1000	-	M 10	M 8 / M 10	17	30 x 3,0	1052	1053	535	518	528	1
LGS 1120	24646	7	4,00	1120	-	M 10	M 8 / M 10	17	30 x 3,0	1172	1174	595	578	589	1
LGS 1250	24647	4	4,00	1250	-	M 10	M 8 / M 10	17	30 x 3,0	1302	1319	668	651	661	1

TABULKY

Technické tabulky pro potrubní a vzduchotechnické rozvody najdete od strany 253 a 254.

SOFTWARE

Software SaMontec 3.1 pro navrhování potrubních tras a konstrukčních prvků.

Objímka jednodílná PS

PŘEHLED



PS

Vlastnosti:

Materiál	Ocel DX51D+Z 275 NA-C (materiál č. 1.0226+Z) dle DIN EN 10327
Povrchová úprava	galvanické pozinkování, ca. 20 µm
Materiál profilové pryže	SBR/EPDM, bez chloru, bez silikonu
Protihluková ochrana	dle DIN 4109
Teplotní rozsah	-50° do +110°C
Tvrдость	45 + - 5° Shore A
Požární odolnost	DIN 4102: Třída B2

POPIS

- Jednodílná objímka.
- Zvuková izolace dle DIN 4109.

Výhody / přínosy

- Jednoduchá montáž díky snadnému rozevření.

TECHNICKÉ ÚDAJE

typ	katalogové číslo	ID	maximální zatížení N_{rec} [kN]	velikost v palcích	b x s šířka x síla [mm]	počet kusů v balení
PS 15	24616	0	1,00	-	20 x 1,5	100
PS 18	24617	7	1,00	3/8"	20 x 1,5	100
PS 22	24618	4	1,00	1/2"	20 x 1,5	100
PS 28	24619	1	1,00	3/4"	20 x 1,5	100
PS 35	24620	7	1,00	1"	20 x 1,5	100
PS 42	24621	4	1,00	1 1/4"	20 x 1,5	100
PS 48	24622	1	1,00	1 1/2"	20 x 1,5	100
PS 54	24623	8	1,00	-	20 x 1,5	100
PS 60	24624	5	1,00	2"	20 x 1,5	100
PS 76	24625	2	2,00	2 1/2"	25 x 1,5	50
PS 89	24626	9	2,00	3"	25 x 1,5	50
PS 110	24627	6	2,00	-	25 x 1,5	50
PS 114	24628	3	2,00	4"	25 x 1,5	50
PS 140	24631	3	2,00	-	25 x 1,5	50
PS 159	24632	0	2,00	5"	25 x 1,5	50
PS 165	24633	7	2,00	6"	25 x 1,5	50

Objímka pro sprinkler FRSP



PŘEHLED



FRSP

Vhodná pro:

- upevnění trubek stabilního hasičského zařízení - sprinklerů

POPIS

- Objímka pro sprinklery s mechanismem pro výškové nastavení

Výhody / přínosy

- Jednoduchá a rychlá instalace.
- Matice umožňuje snadné výškové nastavení.
- Možný posuv trubky v uzavřené objímce.

TECHNICKÉ ÚDAJE

typ	katalogové číslo	ID	maximální zatížení N_{rec} [kN]	závit M	b x s šířka x síla [mm]	výška H [mm]	výška Z1 [mm]	počet kusů v balení
FRSP 1/2"	47125	8	1,80	M 10	16 x 1,0	86	37	100
FRSP 3/4"	47126	5	1,80	M 10	16 x 1,0	86	34	100
FRSP 1"	47127	2	1,80	M 10	16 x 1,0	89	31	100
FRSP 1 1/4"	47128	9	1,80	M 10	16 x 1,0	98	29	100
FRSP 1 1/2"	47167	8	1,80	M 10	16 x 1,0	105	30	100
FRSP 2"	47168	5	1,80	M 10	16 x 1,0	117	32	100



DIAGRAM ROZTAŽNOSTI
TRUBEK viz str. 255.

Objímka pro sprinkler FRSP

TECHNICKÉ ÚDAJE

typ	katalogové číslo	ID	maximální zatížení N_{rec} [kN]	závit M	b x s šířka x síla [mm]	výška H [mm]	výška Z1 [mm]	počet kusů v balení
FRSP 2 1/2"	47169	2	2,70	M 10	22 x 2,0	133	35	50
FRSP 3"	47170	8	2,70	M 10	22 x 2,0	146	32	50
FRSP 4"	47172	2	4,50	M 10	22 x 2,0	178	38	25
FRSP 5"	47173	9	4,50	M 12	25 x 3,0	222	49	20
FRSP 6"	47174	6	5,60	M 12	25 x 3,0	251	49	15
FRSP 8"	47226	2	5,60	M 12	25 x 3,0	308	59	10

Třmen ETR

PŘEHLED



ETR

Vlastnosti:

Materiál	ocel s minimální pevností 235 N/mm ²
Povrchová úprava	galvanické pozinkování

POPIS

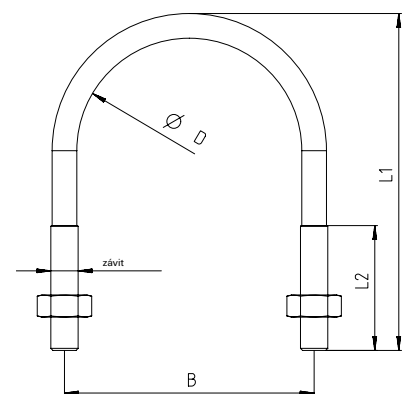
- Používá se k upevnění potrubí především v poloze stojící nebo závěsné.
- Nesmí být zatěžován ohybem!

Výhody/přínosy

- Dobře použitelný pro vodící uložení.

TECHNICKÉ ÚDAJE

typ	katalogové číslo	ID	závit	velikost DN [v palcích]	šířka B [mm]	délka L1 [mm]	délka L2 [mm]	počet kusů v balení velké	počet kusů v balení malé
ETR 8 - 13	24415	9	M 6	1/4"	20	32	20	100	10
ETR 12 - 17	24416	6	M 6	3/8"	25	38	20	100	10
ETR 15 - 21	24417	3	M 6	1/2"	30	45	30	100	10
ETR 20 - 27	24418	0	M 8	3/4"	35	60	30	50	10
ETR 26 - 34	24419	7	M 8	1"	42	67	30	50	10
ETR 33 - 42	24420	3	M 8	1 1/4"	56	76	35	50	10
ETR 40 - 49	24421	0	M 8	1 1/2"	57	82	35	50	10
ETR 50 - 60	24422	7	M 8	2"	71	90	35	50	10
ETR 60 - 70	24423	4	M 10	-	83	105	40	50	10
ETR 66 - 76	24424	1	M 10	2 1/2"	90	117	45	50	10
ETR 70 - 82	24425	8	M 10	-	93	120	45	50	10
ETR 80 - 90	24426	5	M 10	3"	100	123	45	50	10
ETR 90 - 102	24427	2	M 12	3 1/2"	118	155	50	50	5
ETR 100 - 108	24428	9	M 12	-	121	160	55	50	5
ETR 102 - 114	24429	6	M 12	4"	135	160	55	50	5
ETR 121 - 127	24430	2	M 12	-	142	170	55	50	5
ETR 126 - 133	24431	9	M 12	-	145	180	65	50	5
ETR 131 - 140	24432	6	M 14	5"	157	190	70	25	5
ETR 143 - 153	24433	3	M 14	-	170	200	70	25	5
ETR 150 - 159	24434	0	M 14	-	175	208	70	25	5
ETR 168	24435	7	M 14	6"	185	210	70	25	5
ETR 193,7	24436	4	M 14	-	210	240	60	25	5
ETR 219	24437	1	M 14	8"	233	275	60	25	5



TABULKY

Technické tabulky pro potrubní a vzduchotechnické rozvody najdete od strany 253 a 254.

SOFTWARE

Software SaMontec 3.1 pro navrhování potrubních tras a konstrukčních prvků.

Hadicová spona SGS

PŘEHLED



SGS

Vlastnosti:

kód	spona	základ spony	páska
W 1	CQ 15 DIN 1654	pozinkovaná ocel	ocel s pevností v tahu min. 400 N/mm ²
W 2	CQ 15 DIN 1654	chromová ocel 1.4016 dle DIN 17441 či nerezová ocel	

POPIS

- Díky precizně zhotovenému šnekovému mechanismu spona SGS vykazuje mimořádně malý točivý moment volnoběhu.
- Provedení W1 a W2.
- Spona W1 se vyrábí v šířce pásku 9 a 12mm.

Výhody/přínosy

- Již při malém utahovacím točivém momentu je dosaženo těsného spojení hadice s hrdlem.
- Zkrácení pouzdra pro snadné usazení a rovnoměrné zatahování pásku.

VÝHODY NA PRVNÍ POHLED

Optimalizovaný, šnekový mechanismus pro maximální sevření.

Šroub s kombinovanou hlavou.

Zaoblený okraj pásky pro větší bezpečnost při montáži.

Zvedlé okraje pro ochranu hadice.



TECHNICKÉ ÚDAJE

typ	katalogové ID číslo	statický ohybový moment [Nm]	upínací rozsah D [mm]	šířka x síla materiálu b x s [mm]	počet kusů v balení
šířka pásku 9mm					
SGS 9 W1 8 - 12	45501	2	8 - 12	9,0 x 0,6	100
SGS 9 W1 10 - 16	45502	9	10 - 16	9,0 x 0,6	100
SGS 9 W1 12 - 20	45503	6	12 - 20	9,0 x 0,6	100
SGS 9 W1 16 - 27	45504	3	16 - 25	9,0 x 0,6	100
SGS 9 W1 20 - 32	45505	0	20 - 32	9,0 x 0,6	100
SGS 9 W1 25 - 40	45506	7	25 - 40	9,0 x 0,6	100
SGS 9 W1 32 - 50	45507	4	32 - 50	9,0 x 0,6	100
SGS 9 W1 40 - 60	45508	1	40 - 60	9,0 x 0,6	25
SGS 9 W1 50 - 70	45509	8	50 - 70	9,0 x 0,6	25
SGS 9 W1 60 - 80	45510	4	60 - 80	9,0 x 0,6	25
SGS 9 W1 70 - 90	45511	1	70 - 90	9,0 x 0,6	25
SGS 9 W1 80 - 100	45512	8	80 - 100	9,0 x 0,6	25
SGS 9 W1 90 - 110	45513	5	90 - 110	9,0 x 0,6	25
SGS 9 W1 100 - 120	45514	2	100 - 120	9,0 x 0,6	25
SGS 9 W1 110 - 130	45515	9	110 - 130	9,0 x 0,6	25
SGS 9 W1 120 - 140	45516	6	120 - 140	9,0 x 0,6	25
šířka pásku 12mm					
SGS 12 W1 25 - 40	94684	8	25 - 40	12 x 0,6	100
SGS 12 W1 32 - 50	94685	5	32 - 50	12 x 0,6	100
SGS 12 W1 40 - 60	94686	2	40 - 60	12 x 0,6	25
SGS 12 W1 50 - 70	94687	9	50 - 70	12 x 0,6	25
SGS 12 W1 60 - 80	94688	6	60 - 80	12 x 0,6	25
SGS 12 W1 70 - 90	94689	3	70 - 90	12 x 0,6	25
SGS 12 W1 80 - 100	94690	9	80 - 100	12 x 0,6	25
SGS 12 W1 90 - 110	94691	6	90 - 110	12 x 0,6	25
SGS 12 W1 100 - 120	94692	3	100 - 120	12 x 0,6	25
SGS 12 W1 110 - 130	94693	0	110 - 130	12 x 0,6	25

typ	katalogové ID číslo	statický ohybový moment [Nm]	upínací rozsah D [mm]	šířka x síla materiálu b x s [mm]	počet kusů v balení
SGS 9 W2 8 - 12	45517	3	8 - 12	9,0 x 0,6	100
SGS 9 W2 10 - 16	45518	0	10 - 16	9,0 x 0,6	100
SGS 9 W2 12 - 20	45519	7	12 - 20	9,0 x 0,6	100
SGS 9 W2 16 - 27	45520	3	16 - 25	9,0 x 0,6	100
SGS 9 W2 20 - 32	45521	0	20 - 32	9,0 x 0,6	100
SGS 9 W2 25 - 40	45522	7	25 - 40	9,0 x 0,6	100
SGS 9 W2 32 - 50	45523	4	32 - 50	9,0 x 0,6	100
SGS 9 W2 40 - 60	45524	1	40 - 60	9,0 x 0,6	25
SGS 9 W2 50 - 70	45525	8	50 - 70	9,0 x 0,6	25
SGS 9 W2 60 - 80	45526	5	60 - 80	9,0 x 0,6	25
SGS 9 W2 70 - 90	45527	2	70 - 90	9,0 x 0,6	25
SGS 9 W2 80 - 100	45528	9	80 - 100	9,0 x 0,6	25
SGS 9 W2 90 - 110	45529	6	90 - 110	9,0 x 0,6	25
SGS 9 W2 100 - 120	45530	2	100 - 120	9,0 x 0,6	25
SGS 9 W2 110 - 130	45531	9	110 - 130	9,0 x 0,6	25
SGS 9 W2 120 - 140	45532	6	120 - 140	9,0 x 0,6	25

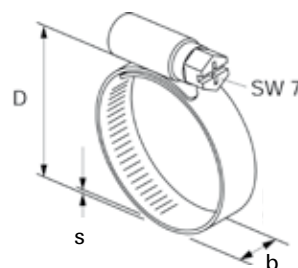


DIAGRAM ROZTAŽNOSTI
TRUBEK viz str. 255.